

# 日本歴史—1 (解答番号 1 ~ 10)

各問題に対する解答は配付したマークシートの解答欄にマークすること。例えば 20 と表示のある問題に対して⑤と解答する場合は、解答番号 20 の解答欄の⑤にマークすること。

1 次の設問(1)~(5)を読んで、正解をそれぞれ下の語群①~⑤から 1 つ選び、また、下線部にもっとも関係する都道府県を地図上の番号①~⑩から 1 つ選んで、解答欄にマークしなさい。(各 2 点×10=20 点)

(1) 1637 (寛永 14) 年に起こった事件。領主のキリスト教弾圧や重い年貢取り立てに、農民らが抵抗した一揆。幕府は大量の兵力を動員して、翌年ようやく鎮圧した。

- ① 生田万の乱 ② 大塩の乱 ③ 佐賀の乱 ④ 島原の乱 ⑤ 由井正雪の乱 用語 1 地図 2

(2) 1837 (天保 8) 年に起こった事件。アメリカ船が漂流民送還と通商交渉のため来航、この地の奉行の命により砲撃を受けて退去。次に薩摩の山川港に停泊したが、ここでも砲撃を受け日本を離れた。

- ① アロー号事件 ② サン=フェリペ号事件 ③ ノルマントン号事件 ④ フェートン号事件  
⑤ モリソン号事件 用語 3 地図 4

(3) 1862 (文久 2) 年に起こった事件。老中安藤信正が、将軍徳川家茂の妻に和宮が迎えられたことに憤激した尊王攘夷論者にこの地で襲撃され負傷した。

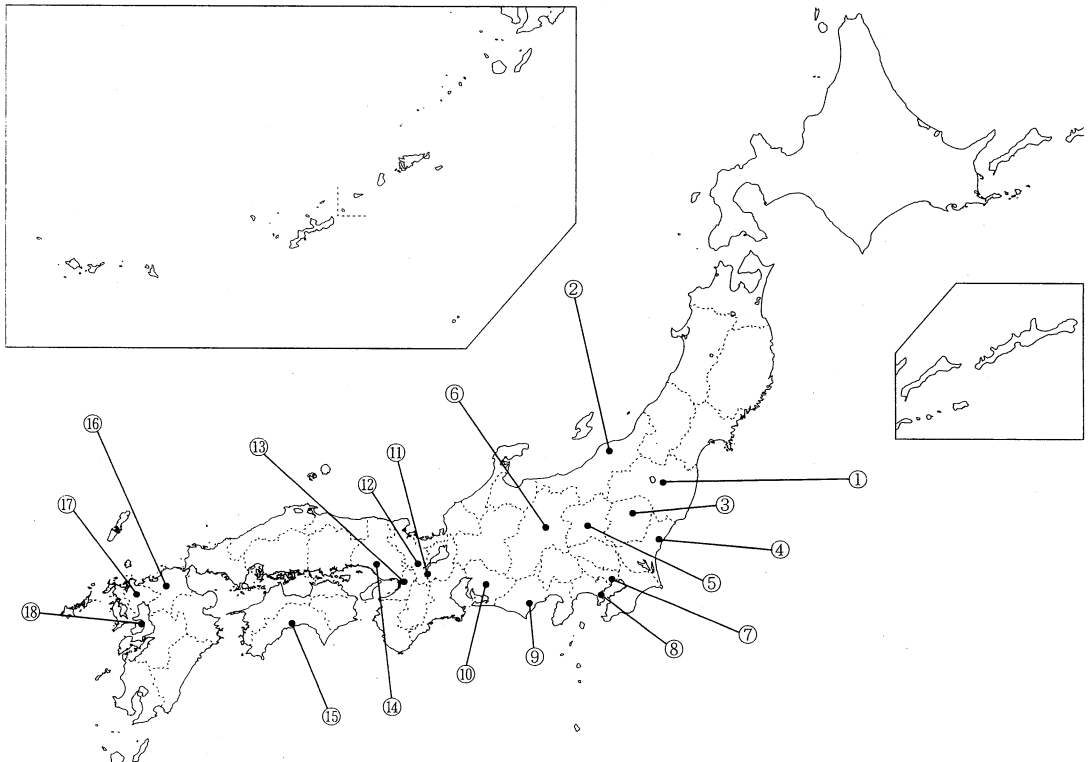
- ① 生野の変 ② 禁門の変 ③ 坂下門外の変 ④ 八月十八日の政変 ⑤ 桜田門外の変 用語 5 地図 6

(4) 1864 (元治 1) 年に起こった事件。新撰組が旅館に集合していた尊攘派の志士を襲撃した。

- ① 池田屋事件 ② 飯田事件 ③ 寺田屋事件 ④ 東禅寺事件 ⑤ 福島事件 用語 7 地図 8

(5) 1891(明治 24) 年に起こった事件。来日中のロシア皇太子が、沿道を警備する巡査に切りつけられて負傷した。

- ① 大阪事件 ② 大津事件 ③ 群馬事件 ④ 静岡事件 ⑤ 名古屋事件 用語 9 地図 10



日本歴史—2 (解答番号 11 ~ 20)

2 次の設問(1)~(5)を読んで、正解をそれぞれの語群①~⑤から1つ選んで、解答欄にマークしなさい。(各3点×5=15点)

- (1) 10世紀になると、唐の文化を日本の風土や感情に適合させた、貴族を中心とする洗練された文化が花開いた。次のうち、この摂関期の国風文化に位置づけられる人物でないものはどれか。  
① 小野道風    ② 吉田兼好    ③ 藤原行成    ④ 紀貫之    ⑤ 清少納言    11
- (2) 15世紀後半、将軍足利義政の時代の文化を、義政が京都東山に山荘を造営したことになんて東山文化と呼ぶが、華道もこの時代に基礎がつくられた。生け花の立花様式の名手として知られる人物は誰か。  
① 世阿弥    ② 狩野正信    ③ 土佐光信    ④ 千利休    ⑤ 池坊専慶    12
- (3) 少年使節をローマ教皇のもとに派遣した大名の一人で、1563(永禄6)年に受洗して日本最初のキリシタン大名となり、長崎をイエズス会に寄進した人物は誰か。  
① 有馬晴信    ② 大内義隆    ③ 大友宗麟    ④ 大村純忠    ⑤ 島津貴久    13
- (4) 仙台藩主伊達政宗の命によりヨーロッパに派遣され、ローマ教皇にも謁見した人物は誰か。  
① 末次平蔵    ② 角倉了以    ③ 田中勝介    ④ 支倉常長    ⑤ 山田長政    14
- (5) 岩倉具視を大使とする岩倉使節団に随行した女子留学生の一人で、帰国後、女子英学塾を設立した人物は誰か。  
① 市川房枝    ② 奥むめお    ③ 津田梅子    ④ 山川捨松    ⑤ 与謝野晶子    15

3 次の設問(1)~(5)を読んで、正解をそれぞれの語群①~⑤から1つ選んで、解答欄にマークしなさい。(各3点×5=15点)

- (1) 奈良時代に編纂され、山上憶良、山部赤人、大伴家持といった歌人らの歌や東国を中心とする農民の素朴な感情をあらわした東歌、防人歌など約4500首を収録した和歌集はどれか。  
① 『風土記』    ② 『日本書紀』    ③ 『六国史』    ④ 『旧辞』    ⑤ 『万葉集』    16
- (2) 平仮名や片仮名の字形は、11~12世紀にほぼ一定したが、次のうち、仮名書きによる作品でないものはどれか。  
① 『源氏物語』    ② 『更級日記』    ③ 『懐風藻』    ④ 『枕草子』    ⑤ 『土佐日記』    17
- (3) 平安時代末に生まれた軍記物や説話集は、鎌倉時代でも引き続き魅力ある作品を生みだした。次のうち、軍記物や説話集でないものはどれか。  
① 『平家物語』    ② 『保元物語』    ③ 『宇治拾遺物語』    ④ 『古今著聞集』    ⑤ 『方丈記』    18
- (4) 明治期以降の文学や美術作品について、作者と作品名の組み合わせで正しくないものはどれか。  
① 尾崎紅葉：『金色夜叉』    ② 樋口一葉：『みだれ髪』    ③ 森鷗外：『舞姫』    ④ 高橋由一：『蛙』  
⑤ 高村光雲：『老猿』    19
- (5) 江戸末期から明治初期に現在の紙媒体の新聞が作られ、国民に広まっていったが、次のうち、日本最初の日報はどれか。  
① 『時事新報』    ② 『東京日日新聞』    ③ 『横浜毎日新聞』    ④ 『日新真事誌』    ⑤ 『万朝報』    20

日本歴史—3 (解答番号 21 ~ 30 )

4 次の設問(1)~(5)を読んで、正解をそれぞれの語群①~⑤から1つ選んで、解答欄にマークしなさい。(各3点×5=15点)

(1) 平安期、宇多天皇に重用された菅原道真は、醍醐天皇が即位すると、藤原時平による策謀によって左遷された。この左遷された地で菅原道真を祭神として祀る寺社はどれか。

- ① 比叡山延暦寺 ② 鶴岡八幡宮 ③ 信濃善光寺 ④ 太宰府天満宮 ⑤ 下野薬師寺

21

(2) 鎌倉幕府滅亡後、後醍醐天皇が京都に建武政権を樹立したが、ほどなく建武政権政庁近くの(A)に当時の混乱する政治・社会を批判、風刺した内容で「此比都ニハヤル物。夜討強盗謀論旨。」ではじまる落書が掲げられた。

(A)は、現在の京都市内のどこにあたるか、①~⑤の中でもっとも近いものを選びなさい。

- ① 清水寺 ② 二条大橋 ③ 渡月橋 ④ 下鴨神社 ⑤ 二条城

22

(3) 16世紀中ごろの戦国大名とその領国の組み合わせで誤っているものはどれか。

- ① 北条氏康：相模 ② 上杉謙信：越後 ③ 武田信玄：甲斐  
④ 毛利元就：安芸 ⑤ 今川義元：越前

23

(4) 江戸時代の鎖国政策に関連する事項と将軍の組み合わせで誤っているものはどれか。

- ① 中国船以外の外国船の寄港地を平戸・長崎に制限：徳川秀忠  
② オランダ平戸商館を長崎出島に移転：徳川家光 ③ 海舶互市新例を制定：徳川家継  
④ 異国船打払令を布告：徳川家斉 ⑤ 日米和親条約の締結：徳川慶喜

24

(5) 明治時代末から昭和時代の初期にかけての国際条約と内閣の組み合わせで誤っているものはどれか。

- ① ポーツマス条約：桂太郎内閣 ② ヴェルサイユ条約：原敬内閣 ③ ワシントン海軍軍縮条約：加藤高明内閣  
④ 不戦条約：田中義一内閣 ⑤ ロンドン海軍軍縮条約：浜口雄幸内閣

25

5 次の設問(1)~(5)を読んで、正解をそれぞれの語群①~⑤から1つ選んで、解答欄にマークしなさい。(各3点×5=15点)

(1) 奈良時代には平城京を中心に天平文化とよばれる高度な貴族文化が開花したが、次の美術品や仏像と関連する建造物の組み合わせのうち、誤っているものはどれか。

- ① 鳥毛立女屏風：正倉院 ② 八部衆像：興福寺 ③ 螺鈿紫檀五絃琵琶：唐招提寺  
④ 日光・月光菩薩像：東大寺法華堂 ⑤ 十大弟子像：興福寺

26

(2) 足利義満は、京都北山の山荘に三層の舍利殿(金閣)を設けたが、その建築様式は、初層、二層、三層のそれぞれが異なる様式で造られており、文化の融合を象徴するような構造となっている。次の①~⑤のうち、初層の建築様式にあたるのはどれか。

- ① 校倉造 ② 権現造 ③ 書院造 ④ 教寄屋造 ⑤ 寝殿造

27

(3) 鎌倉時代、モンゴルの5代皇帝フビライは、国号を元とし、日本にも朝貢を求めてきたが、幕府はこれを拒否し続けた。その後、元は2度にわたり日本を攻めた(文永の役、弘安の役)。後に元寇とよばれるこの2度の日本侵攻の際、元軍の進路にあたらなかった地はどこか。

- ① 対馬 ② 壱岐 ③ 博多 ④ 平戸 ⑤ 鹿児島

28

(4) 徳川吉宗の命によりオランダ語を学び、甘藷の栽培を広めたのは誰か。

- ① 青木昆陽 ② 稲村三伯 ③ 大槻玄沢 ④ 杉田玄白 ⑤ 前野良沢

29

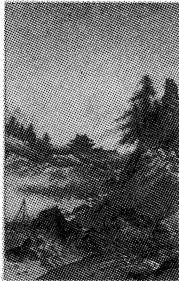
(5) 明治政府は、先進国に追いつくために富国強兵を目的に、経済・産業の近代化を推し進めた。また、機械技術を本格的に導入して、生産性を急上昇させる産業革命が、日清戦争前から始まり日清戦争後にかけて本格化した。次のうち明治期の出来事でないものはどれか。

- ① 官営八幡製鉄所操業開始 ② 第一国立銀行設立 ③ 東海道線全通(新橋-神戸間)  
④ 官営富岡製糸場開設 ⑤ ラジオ放送開始

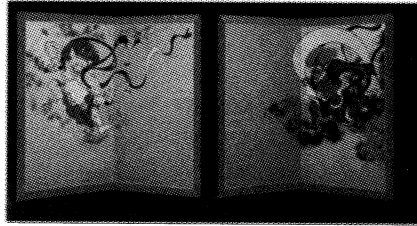
30

6 次の写真(1)~(5)の名称をそれぞれ下の語群①~⑤から1つ選び、(1)と(2)はその作者を、(3)~(5)はその所在地をそれぞれ下の語群⑥~⑩から1つ選んで、解答欄にマークしなさい。(各2点×10=20点)

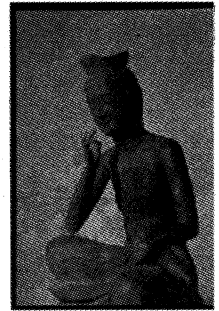
(1)



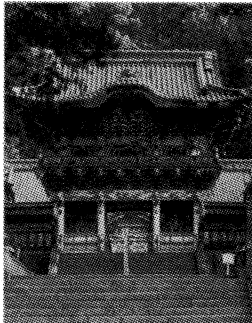
(2)



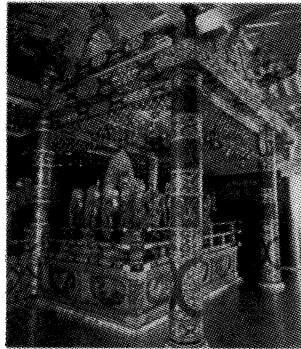
(3)



(4)



(5)



(1)

- ① 雪中老松図 ② 松林図屏風 ③ 釣便図 ④ 秋冬山水図 ⑤ 瓢鮎図  
⑥ 雪舟 ⑦ 池大雅 ⑧ 如拙 ⑨ 長谷川等伯 ⑩ 円山応挙

名称

作者

(2)

- ① 夕顔棚納涼図屏風 ② 唐獅子図屏風 ③ 雪中梅竹遊禽図襖  
④ 風神雷神図屏風 ⑤ 春秋花鳥図  
⑥ 狩野探幽 ⑦ 土佐光起 ⑧ 俵屋宗達 ⑨ 久隅守景 ⑩ 狩野永徳

名称

作者

(3)

- ① 飛鳥寺丈六釈迦如来像 ② 法隆寺金堂釈迦三尊像 ③ 薬師寺僧形八幡神像  
④ 元興寺薬師如来像 ⑤ 広隆寺半跏思惟像  
⑥ 滋賀県 ⑦ 京都府 ⑧ 大阪府 ⑨ 奈良県 ⑩ 和歌山県

名称

所在地

(4)

- ① 園城寺金堂 ② 室生寺金堂 ③ 諏訪大社上社本宮 ④ 北野天満宮社殿 ⑤ 東照宮陽明門  
⑥ 栃木県 ⑦ 長野県 ⑧ 滋賀県 ⑨ 京都府 ⑩ 奈良県

名称

所在地

(5)

- ① 富貴寺大堂 ② 白水阿弥陀堂 ③ 羽黒山五重塔 ④ 中尊寺金色堂 ⑤ 瑞巖寺本堂  
⑥ 岩手県 ⑦ 宮城県 ⑧ 山形県 ⑨ 福島県 ⑩ 大分県

名称

所在地