

# 全国通訳案内士試験

## 第1次筆記試験問題

日本地理

(2016年度～2024年度)

各問題に対する解答はマークシートの解答欄にマークすること。例えば  と表示のある問題に対して④と解答する場合は、マークシート  の解答欄の④にマークすること。

1.

北海道の玄関口である新千歳空港から札幌駅に鉄道で向かってみよう。まず、地上に出た列車は南千歳駅と千歳駅を通過する。それらの駅の西方には、田沢湖に次ぐ日本で2番目の深さがあり、透明度も高い( a )がある。そこでは遊覧船や湖畔の散策を楽しむことができるほか、温泉での滞在もできる。さらに列車が北に進んで、北広島駅を通過すると左手に大きな建物が見えてくる。これはプロ野球チームの本拠地である「( b )」という野球場である。一帯は各種ショップや飲食店、温泉を備えた宿泊施設などもあるFビレッジとして整備され、野球の試合のない日でも楽しめる複合施設となっている。さらに進んで、列車が豊平川を渡ると札幌市街に入り、すぐに苗穂駅を過ぎる。苗穂駅の北側には北海道遺産にも指定されている開拓の歴史を物語るレンガ造りの( c )醸造所の施設があり、現在では博物館として札幌の重要な観光施設のひとつとなっている。博物館ではガイドツアーも行われているほか、ツアーでしか提供されることのない( c )もあり観光客からも非常に人気である。苗穂駅を過ぎて札幌市街地の東西の基点となる( d )を渡ると、列車は札幌駅に到着する。

問1 空欄 a に入る湖沼として正しいものはどれか、次の①～④から一つ選びなさい。 (3点)

① 阿寒湖      ② 大沼      ③ 支笏湖      ④ 摩周湖

問2 空欄 b の野球場として正しいものはどれか、次の①～④から一つ選びなさい。 (3点)

① エコパスタジアム    ② エスコンフィールド HOKKAIDO    ③ 札幌スタジアム    ④ 札幌ドーム

問3 空欄 c に入る酒類として正しいものはどれか、次の①～④から一つ選びなさい。 (3点)

① ウイスキー    ② 日本酒    ③ ビール    ④ ワイン

問4 空欄 d に入る河川の名称として正しいものはどれか、次の①～④から一つ選びなさい。 (4点)

① 新川      ② 創成川      ③ 月寒川      ④ 真駒内川

2.

山形県山形市は山形盆地南部に位置する都市である。江戸時代には最上氏の城下町として周辺で産出される( a )の交易で栄え、明治時代以降も東北地方内陸部の商業都市として発展してきた。現在、街中にはそのような歴史をしのぶ建造物も多く残っている。かつての県庁舎であった山形県郷土資料館「文翔館」はイギリス・ルネサンス様式を基調とした大正時代の建造物であり、当時の技術の粋を尽くした建築は見ごたえがある。また、農業用水の流れる商店街の「( b )御殿堰」は、歴史的景観を活用したリノベーションもなされ、賑わいのある空間を演出する。山形市街地の郊外には松尾芭蕉が訪れ「閑さや岩にしみ入る蝉の声」と詠んだ寺院として有名な( c )のほか、温泉や冬季の樹氷観察が楽しめる宮城県との県境に広がる( d )国定公園もあり、観光資源も豊富である。

問1 空欄 a に入る現在の県花にも指定されている産品として正しいものはどれか、次の①～④から一つ選びなさい。 (3点)

① 茶      ② ツバキ      ③ ベニバナ      ④ モモ

問2 空欄bに入る商店街名として正しいものはどれか、次の①～④から一つ選びなさい。(3点)

- ① 一番町      ② 大通      ③ 七日町      ④ 広小路

問3 空欄cに入る寺院として正しいものはどれか、次の①～④から一つ選びなさい。(3点)

- ① 荒澤寺      ② 中尊寺      ③ 毛越寺      ④ 立石寺

問4 空欄dに入る名称として正しいものはどれか、次の①～④から一つ選びなさい。(4点)

- ① 栗駒      ② 蔵王      ③ 鳥海      ④ 早池峰

3.

栃木県足利市は県南西部に位置し、群馬県にもまたがる( a )地域の中心都市のひとつである。( a )地域の代表河川である( b )に沿って中心市街地が広がる。足利氏発祥の地とされ、足利氏にまつわる寺社や、日本最古の学校とも言われ日本遺産にも指定されている足利学校が当地の主要な歴史的観光資源となっている。一方で古くから織物のまちとして繊維産業が盛んであり、とくに大正期から昭和初期にかけて足利( c )の生産で全国に名を馳せた。また、近年ではCNNの「世界の夢の旅行先10選」に選出され、樹齢160年を超える( d )を中心に季節折々の花々を楽しめる「あしかがフラワーパーク」が人気となり、外国人観光客も惹きつけている。

問1 空欄aに入る名称として正しいものはどれか、次の①～④から一つ選びなさい。(3点)

- ① 吾妻      ② 秩父      ③ 那須      ④ 両毛

問2 空欄bに入る河川として正しいものはどれか、次の①～④から一つ選びなさい。(3点)

- ① 神流川      ② 鬼怒川      ③ 那珂川      ④ 渡良瀬川

問3 空欄cに入る名称として正しいものはどれか、次の①～④から一つ選びなさい。(3点)

- ① 小紋      ② ちりめん      ③ 銘仙      ④ 友禅

問4 空欄dに入る植物として正しいものはどれか、次の①～④から一つ選びなさい。(4点)

- ① 梅      ② 桜      ③ 藤      ④ 桃

4.

岐阜県郡上市は県中央部に位置し、( a )上流の谷間に開けた集落群によって形成されている自治体である。なかでも中心市街地の八幡地区は郡上八幡と呼ばれる奥美濃の城下町となっており、多くの観光客を集める。また、八幡地区は水の町としても知られ、街中に湧水による水路が張り巡らされているほか、環境省選定の名水百選の第1号となった( b )という湧水などの水飲み場や洗い場が点在する。それらの湧水を巡って散策を楽しめるほか、( c )湧水が地域住民の生活に溶け込んでいる様子を観察することもできる。

問1 空欄 a に入る河川として正しいものはどれか、次の①～④から一つ選びなさい。 (3点)

- ① 九頭竜川                      ② 黒部川                      ③ 鈴鹿川                      ④ 長良川 13

問2 空欄 b に入る湧水として正しいものはどれか、次の①～④から一つ選びなさい。 (4点)

- ① お清水                      ② 菊水泉                      ③ 宗祇水                      ④ 智積養水 14

問3 下線部 c に関して、郡上八幡の家や道端に置かれている湧水を用途別に利用するために上下複数の木製水槽を備えた装置とは何か。次の①～④から一つ選びなさい。 (4点)

- ① 水車                      ② 水塚                      ③ 水舟                      ④ 水屋 15

5.

(a) 志摩半島は遠州灘と熊野灘、伊勢湾に囲まれており、北側の平野部と南側の山地との境目に伊勢神宮が位置する。(b) 伊勢神宮では、近世に全国から多くの参詣人が集団で訪れるようになった。明治中期には参拝客を見込んで名古屋や大阪などと伊勢神宮のある宇治山田とを結ぶ鉄道が開通した。1950年代になると民間の(c) 鉄道会社が志摩半島南部の開発に乗り出し、終着駅がある(d) 賢島には志摩観光ホテルが開設された。志摩観光ホテルでは2016年に伊勢志摩サミットが開催された。

問1 下線部 a の先端に位置し、遠州灘と熊野灘を分ける岬の名称として正しいものはどれか、次の①～④から一つ選びなさい。 (3点)

- ① 伊良湖岬                      ② 御前崎                      ③ 潮岬                      ④ 大王崎 16

問2 下線部 b の伊勢神宮内宮の門前町として発達し、約 800 m の石畳が宇治橋前から五十鈴川に沿って続く通りの名称として正しいものはどれか。次の①～④から一つ選びなさい。 (3点)

- ① おかげ横丁                      ② おはらい町通り                      ③ 神門通り                      ④ 仲見世通り 17

問3 下線部 c に関して、大阪市内や名古屋市内から賢島を結ぶ路線を持ち、伊勢志摩の観光開発に深く関わった鉄道会社の名称として正しいものはどれか。次の①～④から一つ選びなさい。 (4点)

- ① 伊勢鉄道                      ② 近畿日本鉄道                      ③ 名古屋鉄道                      ④ 阪急電鉄 18

問4 下線部 d の賢島が位置する湾の名称として正しいものはどれか、次の①～④から一つ選びなさい。 (4点)

- ① 英虞湾                      ② 尾鷲湾                      ③ 五ヶ所湾                      ④ 的矢湾 19

6.

山口市は山口県のほぼ中央に位置し、その市街地は北東から南西に流れる榎野（ふしの）川が流れる盆地に細長く延びる。市街地の南西部には（ a ）温泉があり、この温泉地は県庁所在地に位置するために宿泊施設や飲食店などが集積して繁華街をなしている。山口市はかつて戦国大名である（ b ）の本拠地であった。（ b ）は日明貿易で富を蓄え、京に倣って街を縦横に区画し、（ c ）寺院を建立して、この地は「西の京」と呼ばれるほど繁栄した文化を誇った。

山口市の北西には日本最大規模のカルスト台地である（ d ）秋吉台がある。さらに北西に進むと、日本海に面する長門市には鳥居が立ち並ぶことで有名な（ e ）が海岸にあり、また天橋立のような砂州に囲まれた潟湖のある（ f ）が海上に浮かぶ。

問 1 空欄 a に入る用語として正しいものはどれか、次の①～④から一つ選びなさい。 (3 点)

- ① 皆生                      ② 湯田                      ③ 温泉津                      ④ 湯原

問 2 空欄 b に入る用語として正しいものはどれか、次の①～④から一つ選びなさい。 (3 点)

- ① 尼子氏                      ② 大内氏                      ③ 大友氏                      ④ 長宗我部氏

問 3 下線部 c に関連して、現在の山口市に位置し、15 世紀半ばに建立された国宝の五重塔を有する寺院として正しいものはどれか、次の①～④から一つ選びなさい。 (4 点)

- ① 常栄寺                      ② 千光寺                      ③ 頼久寺                      ④ 瑠璃光寺

問 4 下線部 d の秋吉台の地下にある日本最大規模の鍾乳洞の名称として正しいものはどれか、次の①～④から一つ選びなさい。 (3 点)

- ① 玉泉洞                      ② 秋芳洞                      ③ 千仏鍾乳洞                      ④ 龍河洞

問 5 空欄 e に入る用語として正しいものはどれか、次の①～④から一つ選びなさい。 (3 点)

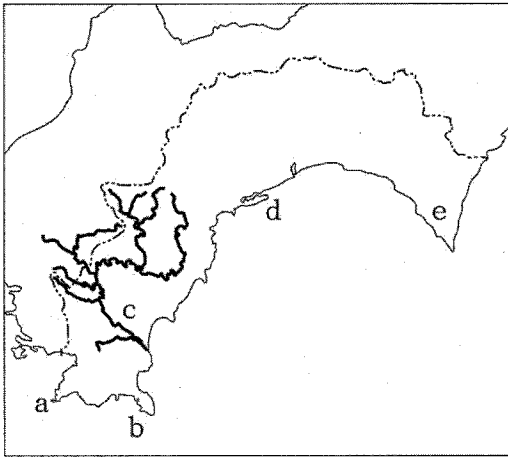
- ① 赤間神宮                      ② 太鼓谷稲成                      ③ 日御碕神社                      ④ 元乃隅神社

問 6 空欄 f に入る用語として正しいものはどれか、次の①～④から一つ選びなさい。 (3 点)

- ① 青海島                      ② 隠岐島                      ③ 角島                      ④ 直島

7.

高知県とその周辺部を示した地図をみて、以下の問いに答えなさい。



問1 地図中の a の島とその沖合にある島々は、黒潮の影響からスキューバダイビングや磯釣りの適地として知られ、また a の島の周辺ではクロマグロの養殖も行われている。この島の名称として正しいものはどれか、次の①～④から一つ選びなさい。(3点)

- ① 柏島                      ② 鷹島                      ③ 日振島                      ④ 姫島 26

問2 地図中の b の足摺岬には、江戸時代末期に遭難して米国の捕鯨船に救助され、後に幕末の日本で航海術や英語を教授するなど活躍した人物の生家（復元）がある。その人物の名前として正しいものはどれか、次の①～④から一つ選びなさい。(4点)

- ① 音吉                      ② ジョセフ・ヒコ                      ③ ジョン万次郎                      ④ 大黒屋光太夫 27

問3 地図中の高知県西部を流れる河川 c は清流として知られる。この河川の名称として正しいものはどれか、次の①～④から一つ選びなさい。(3点)

- ① 大淀川                      ② 四万十川                      ③ 仁淀川                      ④ 吉野川 28

問4 地図中の d の海岸は、月見の名所として知られ、付近に坂本竜馬像や坂本竜馬記念館、水族館などがある。この海岸の名称として正しいものはどれか、次の①～④から一つ選びなさい。(3点)

- ① 桂浜                      ② 虹の松原                      ③ 舞子の浜                      ④ 和歌浦 29

問5 地図中の e の室戸岬は世界ジオパークに認定されている。室戸岬を世界ジオパークとして特徴付ける地形として最も適切なものはどれか、次の①～④から一つ選びなさい。(4点)

- ① 海成段丘                      ② カルデラ                      ③ 堡礁                      ④ リアス式海岸 30

<日本地理> マークシート 解答および配点 (2024年度)

解答番号	解答	配点	問題番号
1	3	3	1
2	2	3	
3	3	3	
4	2	4	
5	3	3	2
6	3	3	
7	4	3	
8	2	4	
9	4	3	4
10	4	3	
11	3	3	
12	3	4	
13	4	3	5
14	3	4	
15	3	4	
16	4	3	6
17	2	3	
18	2	4	
19	1	4	
20	2	3	7
21	2	3	
22	4	4	
23	2	3	
24	4	3	
25	1	3	
26	1	3	8
27	3	4	
28	2	3	
29	1	3	
30	1	4	

各問題に対する解答はマークシートの解答欄にマークすること。例えば  と表示のある問題に対して④と解答する場合は、マークシート  の解答欄の④にマークすること。

.....

1.

宮城県仙台市は、17世紀に伊達政宗によって開かれた城下町である。もともとは ( a ) の河岸段丘面の湿地帯であったところに、用水整備をともなう都市計画を敷くことで市街地が形成されていった。また、その用水によって屋敷林を設けることが可能となり、現在のように「杜の都」との愛称で呼ばれるまでになった。このように仙台における伊達政宗の功績は大きく、b氏を祀る御廟が経ヶ峯に建立された。また、伊達政宗が美食家であったことから仙台も美食の街となったとされ、現在では「牛タン焼き」や「はらこめし」、「ずんだ餅」などのc郷土食が名物となっている。さらに、郊外にはともに「仙台の奥座敷」と称される ( a ) 沿いの作並温泉と名取川沿いの ( d ) があり、東北最大の都市としての賑わいと一体となった観光圏を形成している。

問1 空欄 a に入る河川として正しいものはどれか、次の①～④から一つ選びなさい。(3点)

- ① 阿武隈川      ② 奥入瀬川      ③ 北上川      ④ 広瀬川

問2 下線部 b の伊達政宗を祀る御廟として正しいものはどれか、次の①～④から一つ選びなさい。(3点)

- ① 感仙殿      ② 瑞鳳殿      ③ 善応殿      ④ 大極殿

問3 下線部 c に関連して、伊達政宗が製造蔵を建造させたという仙台藩の保存食・調味料とは何か、次の①～④から一つ選びなさい。(3点)

- ① 砂糖      ② 塩      ③ 酢      ④ 味噌

問4 空欄 d に入る温泉として正しいものはどれか、次の①～④から一つ選びなさい。(3点)

- ① 秋保温泉      ② 小原温泉      ③ 遠刈田温泉      ④ 鳴子温泉

2.

富山県立山町は古くは江戸時代に立山信仰の巡礼地として、また 1970 年代以降は a 立山黒部アルペンルート の観光地として発展してきた。町域は東西に細長く、大部分は山岳地帯であるが、北西部の日本一の急流とされる ( b ) によって形成された扇状地上に現在の中心市街地がある。立山信仰の拠点 ( b ) 中流に展開する宗教集落である ( c ) にあり、この集落の人々は江戸時代から「中語 (ちゅうご)」と呼ばれる立山登拝の案内人を担うようになった。現在でもその子孫たちから山岳ガイドが輩出している。

問1 下線部 a について、ルートの西の入り口は富山県立山町であるが、東の入り口はどの自治体に該当するか、次の①～④から一つ選びなさい。(4点)

- ① 岐阜県高山市      ② 岐阜県飛騨市      ③ 長野県大町市      ④ 長野県松本市



問2 空欄 b に入る河川として正しいものはどれか、次の①～④から一つ選びなさい。 (3点)

- ① 黒部川    ② 庄川    ③ 常願寺川    ④ 神通川

問3 空欄 c に入る集落名として正しいものはどれか、次の①～④から一つ選びなさい。 (4点)

- ① 芦峯寺    ② 勝興寺    ③ 瑞泉寺    ④ 本證寺

3.

千葉県香取市は県北部、茨城県との県境に位置する自治体である。市域中部から南部にかけては ( a ) 台地が、一方北部は古 ( b ) などの河川による三角州地帯であったが、江戸時代の治水事業により現在では ( b ) の低地が広がる。その低地に開かれた中心市街地である ( c ) は、重要伝統的建造物群保存地区として小野川を挟んだ商家の街並みが有名である。また、市街には江戸時代に「大日本沿海輿地全図」を完成させた ( d ) の旧宅と記念館もあり、日本の地理測量技術の礎を感じることができる。

問1 空欄 a に入る名称として正しいものはどれか、次の①～④から一つ選びなさい。 (3点)

- ① 上総    ② 下総    ③ 常陸    ④ 武蔵野

問2 空欄 b に入る河川として正しいものはどれか、次の①～④から一つ選びなさい。 (3点)

- ① 江戸川    ② 隅田川    ③ 利根川    ④ 那珂川

問3 空欄 c に入る集落名として正しいものはどれか、次の①～④から一つ選びなさい。 (3点)

- ① 大多喜    ② 久留里    ③ 佐倉    ④ 佐原

問4 空欄 d に入る人物として正しいものはどれか、次の①～④から一つ選びなさい。 (3点)

- ① 伊能忠敬    ② 長久保赤水    ③ 松浦武四郎    ④ 間宮林蔵

4.

長野県東御市は長野県東部に位置する。市域の中心部を ( a ) が東西に流れており、その西端には「うだつ」の町並みが残る ( b ) の宿場町で、重要伝統的建造物群保存地区に指定された c 海野宿 がある。また、市域北部は浅間連峰の山麓であり、水はけのよい火山性の土壌と扇状地の緩やかな南斜面を活用してリンゴやブドウなどの果樹栽培が盛んに行われている。それらの果樹を使用した d シードルやワイン などの醸造も地域の重要産業の一つであり、地域に分布する醸造所を巡る観光が人気である。

問1 空欄 a に入る河川として正しいものはどれか、次の①～④から一つ選びなさい。 (3点)

- ① 木曾川    ② 犀川    ③ 千曲川    ④ 天竜川

問2 空欄 b に入る街道名と下線部 c の景観写真の組み合わせとして正しいものはどれか、次の①～④から一つ選びなさい。(5 点)

<下線部 c の景観写真>

ア



イ



- ① 中山道—ア      ② 中山道—イ      ③ 北国街道—ア      ④ 北国街道—イ

問3 下線部 d に関連して、2008 年に東御市が長野県で初めて認定されたものはどれか、次の①～④から一つ選びなさい。(4 点)

- ① 酒蔵ツーリズム推進事業      ② どぶろく特区  
③ ワイン特区      ④ ワインの地理的表示 (GI) 認証

5.

歴史ある京都市は季節ごとに数々の風物詩で彩られる。初夏から秋にかけては、川辺にせり出した座敷で会席料理を楽しむ納涼床が並ぶ。納涼床は鴨川沿いと ( a ) の周囲の溪谷が有名である。また、8 月 16 日には夏を代表する風物詩として知られる、五山の送り火が行われ、特に大の文字が灯される ( b ) は「大文字山」として知られる。10 月に開催される平安神宮の大祭の ( c ) では、京都を舞台に活躍した人物に扮した人々が馬や牛車にも乗って巡行する。紅葉の時期には寺院をはじめ様々な場所でライトアップが見られ、中でも教王護国寺とも称される ( d ) では紅葉が池に映る姿が美しい。

問1 空欄 a に入る用語として最も適切なものはどれか、次の①～④から一つ選びなさい。(3 点)

- ① 石清水八幡宮      ② 貴船神社      ③ 観月橋      ④ 保津峡駅

問2 空欄 b に入る用語として正しいものはどれか、次の①～④から一つ選びなさい。(3 点)

- ① 鞍馬山      ② 天王山      ③ 如意ヶ嶽      ④ 比叡山

問3 空欄 c に入る用語として正しいものはどれか、次の①～④から一つ選びなさい。(3 点)

- ① 葵祭      ② 時代祭      ③ ずいき祭      ④ 豊太閤花見行列

問4 空欄 d に入る用語として正しいものはどれか、次の①～④から一つ選びなさい。(4 点)

- ① 金閣寺      ② 東寺      ③ 仁和寺      ④ 比叡山

6.

穏やかな海と島々に魅了される瀬戸内海を、大阪から船で航海してみよう。淡路島を過ぎて見えてくる小豆島は、( a ) をはじめとする溪谷美と、オリーブやそうめんなどの特産品で知られる。小豆島の西方に位置する ( b ) は、島の北側にある金属精錬所の煙害に悩まされてきたが、島の南部に教育関連企業の財団により美術館が多数設けられ、インバウンド客も多く訪れる。瀬戸大橋をくぐって南側に見えてくるのが象頭山で、その中腹には船乗りの信仰の対象として著名な c 金刀比羅宮がある。備讃瀬戸を過ぎると、福山市の南岸に ( d ) があり、ここはかつて潮待ちの港として栄え、古い町並みや江戸時代末期に建てられた常夜燈が今でも残る。また、海上に浮かぶ朱色の鳥居で知られる e 巖島神社では、この地域の有力な武家一門から奉納された美術工芸品が国宝に指定されている。

問1 空欄 a に入る用語として正しいものはどれか、次の①～④から一つ選びなさい。(4点)

- ① 祖谷溪      ② 面河溪      ③ 寒霞溪      ④ 三段峡

問2 空欄 b に入る用語として正しいものはどれか、次の①～④から一つ選びなさい。(3点)

- ① 家島      ② 生口島      ③ 仙酔島      ④ 直島

問3 下線部 c に関して、その門前町に位置する芝居小屋はどれか、次の①～④から一つ選びなさい。

(4点)

- ① 内子座      ② 金丸座      ③ 嘉穂劇場      ④ 八千代座

問4 空欄 d に入る用語として正しいものはどれか、次の①～④から一つ選びなさい。(3点)

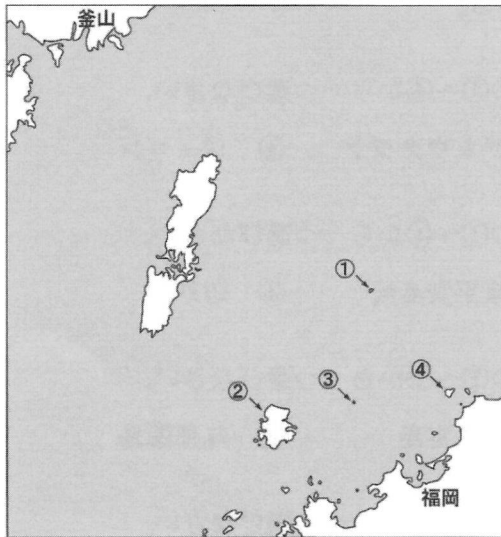
- ① 尾道      ② 倉敷      ③ 鞆の浦      ④ 新居浜

問5 下線部 e に関して、奉納された経典が国宝に指定されているが、これを奉納した武家一門はどれか、次の①～④から一つ選びなさい。(3点)

- ① 浅野家      ② 足利家      ③ 平家      ④ 毛利家

7.

九州北部は中国大陸や朝鮮半島との繋がりが色濃い。a 沖ノ島は 4 世紀後半から 9 世紀末まで九州北部と朝鮮半島を往来する船が航海安全を祈願したところで、大量の奉納品が出土したことから「海の正倉院」とも呼ばれる。16 世紀末の朝鮮出兵で朝鮮半島から連れてこられた陶工が日本で初めて白磁器の生産に成功し、後に b 伊万里焼としてヨーロッパに輸出されるようになった。明治期半ばから中国大陸や朝鮮半島との貿易や軍事進出の拠点となった ( c ) には、1890 年代から 1930 年代に建てられた税関や駅舎、業務ビルなどが船だまりの周囲に保存されており、その中には移築されてきた建築物もある。



問 1 下線部 a に関して、沖ノ島に該当する島はどれか、地図中の①～④から一つ選びなさい。 (4 点)

問 2 下線部 b に関して、伊万里焼の別称はどれか、次の①～④から一つ選びなさい。 (3 点)

- ① 有田焼      ② 小鹿田焼      ③ 唐津焼      ④ 砥部焼

問 3 空欄 c に入る用語として正しいものはどれか、次の①～④から一つ選びなさい。 (3 点)

- ① 下関港      ② 長崎港      ③ 博多港      ④ 門司港

8.

沖縄本島的那覇の西方 40 km ほどに位置する慶良間諸島はケラマブルーと呼ばれる海でスキューバダイビングが盛んに行われるが、冬に繁殖にやってくる ( a ) の観察も観光客に人気があり、ダイビング業者の貴重な閑散期対策となっている。宮古島は隆起サンゴ礁でできた平坦な地形で、東端には約 2 km にわたって続く細長い岬である ( b ) があり、太平洋と東シナ海を一望にできる。八重山諸島の ( c ) はサンゴでできた石垣と白砂の道、赤瓦の民家の景観に特色があり、重要伝統的建造物群保存地区に指定されており、水牛車に揺られて集落を巡ることができる。西表島は山がちで平地が少なく、河川の河口付近には支柱根や呼吸根が特徴的な ( d ) が広がる。

問 1 空欄 a に入る用語として正しいものはどれか、次の①～④から一つ選びなさい。(3 点)

- ① アオウミガメ    ② アサギマダラ    ③ ザトウクジラ    ④ ジュゴン

問 2 空欄 b に入る用語として正しいものはどれか、次の①～④から一つ選びなさい。(4 点)

- ① 御神崎    ② 喜屋武岬    ③ 東平安名崎    ④ 辺戸岬

問 3 空欄 c に入る用語として正しいものはどれか、次の①～④から一つ選びなさい。(3 点)

- ① 小浜島    ② 竹富島    ③ 渡名喜島    ④ 与那国島

問 4 空欄 d に入る用語として正しいものはどれか、次の①～④から一つ選びなさい。(3 点)

- ① カトレア群落    ② 照葉樹林    ③ ソテツ群落    ④ マングローブ林

<日本地理> マークシート 解答 (2023年度)

解答番号	解答	配点	問題番号
1	4	3	1
2	2	3	
3	4	3	
4	1	3	
5	3	4	2
6	3	3	
7	1	4	
8	2	3	3
9	3	3	
10	4	3	
11	1	3	
12	3	3	4
13	3	5	
14	3	4	
15	2	3	5
16	3	3	
17	2	3	
18	2	4	
19	3	4	6
20	4	3	
21	2	4	
22	3	3	
23	3	3	
24	1	4	7
25	1	3	
26	4	3	
27	3	3	8
28	3	4	
29	2	3	
30	4	3	

各問題に対する解答はマークシートの解答欄にマークすること。例えば  と表示のある問題に対して④と解答する場合は、マークシート  の解答欄の④にマークすること。

1.

北海道函館市は道南部の ( a ) からさらに突き出た砂州上に中心市街地が立地している。函館の都市としての起源はアイヌと本州からの移入者が混住する海産物交易地にあるが、1859年の日米修好通商条約により西洋諸国と貿易をする港湾都市としても発展するようになった。現在でも b 洋館や教会 など当時の面影を残す建築物が多く残っており、そのような異国情緒にあふれた景観や雰囲気は観光客を惹きつける。また、砂州の陸繋島にあたる ( c ) からの眺望はミシュラン・グリーンガイド・ジャポン改訂第 6 版において三つ星を獲得し、当地における重要な観光資源となっている。郊外には ( d ) もあり、函館の奥座敷と称されている。

問 1 空欄 a に入る半島として正しいものはどれか、次の①～④から一つ選びなさい。(4点)

- ① 亀田半島      ② 積丹半島      ③ 知床半島      ④ 松前半島

問 2 下線部 b に関連して、函館市にある洋館もしくは教会として正しいものはどれか、次の①～④から一つ選びなさい。(3点)

- ① 大浦天主堂      ② カトリック元町教会      ③ 旧グラバー住宅      ④ 風見鶏の館

問 3 空欄 c に入る山として正しいものはどれか、次の①～④から一つ選びなさい。(3点)

- ① 稲佐山      ② 寝姿山      ③ 函館山      ④ 摩耶山

問 4 空欄 d に入る温泉として正しいものはどれか、次の①～④から一つ選びなさい。(3点)

- ① 定山溪温泉      ② 層雲峡温泉      ③ 登別温泉      ④ 湯の川温泉

2.

山形県酒田市は ( a ) 中部の ( b ) 河口に位置し、江戸時代より北前船の寄港地として栄えた港町である。そのような交易地であった歴史の遺産として、明治期に建設された山居倉庫は酒田市における重要な文化財となっている。山居倉庫は当時の技術の粋を集めて建設され、長らく ( c ) の倉庫としての役割を担ってきた。土蔵造りや二重構造の屋根、西側に植栽された日よけや風よけのケヤキなど、倉庫を低温管理するための工夫が随所に施されている。2021年には国指定の ( d ) にも登録された。

問 1 空欄 a に入る平野および空欄 b に入る河川の組み合わせとして正しいものはどれか、次の①～④から一つ選びなさい。(4点)

- ① a 庄内平野 — b 北上川      ② a 庄内平野 — b 最上川  
③ a 本荘平野 — b 北上川      ④ a 本荘平野 — b 最上川

問 2 空欄 c に入る産品として正しいものはどれか、次の①～④から一つ選びなさい。 (3 点)

- ① 海産物      ② 生糸      ③ 米      ④ 茶

問 3 空欄 d に入る用語として正しいものはどれか、次の①～④から一つ選びなさい。 (3 点)

- ① 史跡      ② 世界文化遺産      ③ 天然記念物      ④ 名勝

3.

神奈川県鎌倉市は、域内に神社仏閣が点在する日本でも有数の観光地である。観光地としての鎌倉の歴史は古く、江戸時代には a 信仰と遊山の場として庶民に親しまれていたとされる。市街地中心部にある源氏ゆかりの鶴岡八幡宮は、由比ヶ浜から続く参道である ( b ) とその中心に設置された一段高い歩道である ( c )、あるいは土産店や飲食店の建ち並ぶ小町通りを抜けて多くの参拝者が訪れる。市街地郊外にも寺社の集積する地域があり、長谷周辺には d 長谷寺や鎌倉大仏のある高德院が、北鎌倉周辺には禅寺の円覚寺や建長寺などが立地している。また、南側を海に、三方を山に囲まれた鎌倉には、「鎌倉七口 (ななくち)」と呼ばれる e 地域の内外との往來のために山を部分的に開削して通した道があり、それらを巡って歩くトレッキングも楽しむことができる。

問 1 下線部 a に関連して、鎌倉市に隣接する藤沢市にある信仰と遊山の場として親しまれてきた観光地として正しいものはどれか、次の①～④から一つ選びなさい。 (3 点)

- ① 江の島      ② 大山      ③ 箱根      ④ 葉山

問 2 空欄 b に入る参道および空欄 c に入る歩道の組み合わせとして正しいものはどれか、次の①～④から一つ選びなさい。 (4 点)

- ① b 朱雀大路 — c 雁木      ② b 朱雀大路 — c 段葛  
③ b 若宮大路 — c 雁木      ④ b 若宮大路 — c 段葛

問 3 下線部 d に関連して、それらの寺院への交通アクセスとして最も適当なものはどれか、次の①～④から一つ選びなさい。 (3 点)

- ① 江ノ島電鉄線      ② 京浜急行逗子線      ③ JR 東海道線      ④ JR 横須賀線

問 4 下線部 e のような道の名称として正しいものはどれか、次の①～④から一つ選びなさい。 (3 点)

- ① 川廻し      ② 切通し      ③ 隧道      ④ 伏せ越し



4.

( a ) にある馬籠宿は中山道 43 番目の宿場町である。( b ) の山々に囲まれた集落には中心を貫く石畳の街道が尾根筋に伸び、その両脇にかつての旅籠が建ち並ぶ。その景観は江戸時代さながらであるが、現在では建物の多くが土産店のほか、五平餅やおやきなどの郷土料理を提供する飲食店となって観光客を迎えている。馬籠宿は街道を旅した数多くの文化人にゆかりのある地としても知られている。作家 ( c ) の出生地でもあり、生家跡に現在では記念館が建っている。

問 1 空欄 a に入る県として正しいものはどれか、次の①～④から一つ選びなさい。(4 点)

- ① 岐阜県      ② 静岡県      ③ 富山県      ④ 長野県

問 2 空欄 b に入る山脈として正しいものはどれか、次の①～④から一つ選びなさい。(3 点)

- ① 赤石山脈      ② 越後山脈      ③ 木曾山脈      ④ 飛騨山脈

問 3 空欄 c に入る作家として正しいのは誰か、次の①～④から一つ選びなさい。(4 点)

- ① 石川啄木      ② 志賀直哉      ③ 島崎藤村      ④ 正岡子規

5.

紀伊半島の北部には、九州から関東へ伸びる長大な断層である ( a ) が走り、その南側には標高 2,000 m 近い山々が連なる。また、紀伊半島の沖合には b 黒潮が流れ、春から秋にかけては梅雨や台風の影響を受けて湿った風が紀伊山地に大量の雨を降らせる。そのため、紀伊山地では侵食が激しく、急峻な山岳部が山岳信仰や仏教、それらが習合した修験道の霊場とされた。修験道の聖地であり役行者によって開かれたとされる吉野の ( c ) や、弘法大師が開いた真言密教の聖地である高野山、そしてそれらと熊野三山などを結ぶ d 参詣道が作られた。紀伊山地は森林資源も豊富で、山間部では e 林業が中心的産業を担ってきた。

問 1 空欄 a に入る用語として正しいものはどれか、次の①～④から一つ選びなさい。(4 点)

- ① 中央構造線      ② 根尾谷断層      ③ 野島断層      ④ フォッサマグナ

問 2 下線部 b の影響によってテーブルサンゴの群生が見られ、ダイビングやシュノーケリングが盛んで、海中展望塔もある地域の名称はどれか、次の①～④から一つ選びなさい。(3 点)

- ① 串本      ② 新宮      ③ 太地      ④ 鳥羽

問 3 空欄 c に入る用語として正しいものはどれか、次の①～④から一つ選びなさい。(4 点)

- ① 鬼ヶ城      ② 金峯山寺      ③ 熊野本宮大社      ④ 二見興玉神社

問 4 下線部 d に関して、熊野詣での参詣人の湯垢離（ゆごり）に使われ、世界文化遺産である熊野参詣道の湯の峰温泉に存在するものはどれか、次の①～④から一つ選びなさい。(3点)

- ① 金泉      ② 崎の湯      ③ つば湯      ④ 熱の湯 18

問 5 下線部 e に関して、かつての木材の搬出手段であり、現在では和歌山県北山村で観光アトラクションにもなっているものはどれか、次の①～④から一つ選びなさい。(3点)

- ① 筏流し      ② 牛車      ③ ジップライン      ④ 馬そり 19

6.

愛媛県の県庁所在地にある松山城には、a 江戸時代に建てられた天守（天守閣）が現存する。また、松山は夏目漱石ゆかりの地でもあり、漱石は道後温泉本館に頻繁に通っていたことで知られる。愛媛県西部の内子町には、木蠟と和紙の生産で繁栄した白壁の商家群があり、この町並みは重要伝統的建造物群保存地区に選定されている。また、内子町やその周辺部には木造の（ b ）が多数存在しており、田園に溶け込んで独特の風景を作り出している。隣の大洲市では、木蠟の貿易商が造った（ c ）が肱川の淵や河原を借景に佇んでいる。肱川では、かがり火を焚きながら行われる（ d ）を、観光客が屋形船に乗って眺めることができる。

問 1 下線部 a に関して、江戸時代に建てられた天守が現存する城郭はどれか、次の①～④から一つ選びなさい。(4点)

- ① 今治城      ② 熊本城      ③ 小倉城      ④ 彦根城 20

問 2 空欄 b に入る用語として正しいものはどれか、次の①～④から一つ選びなさい。(4点)

- ① 自動販売機      ② バス停      ③ 彫像      ④ 屋根付き橋 21

問 3 空欄 c に入る用語として正しいものはどれか、次の①～④から一つ選びなさい。(3点)

- ① 臥龍山荘      ② 如庵      ③ 待庵      ④ 飛雲閣 22

問 4 空欄 d に入る用語として正しいものはどれか、次の①～④から一つ選びなさい。(3点)

- ① 鵜飼      ② シロウオ漁      ③ 火振り漁      ④ よさこい祭り 23

7.

市街地の対岸に位置する桜島は鹿児島島のシンボルとも言える a 活火山である。かつての薩摩藩主の別邸である ( b ) は、桜島を借景に作庭されている。( b ) に隣接する敷地には、( c ) をはじめとする産業施設が 1850 年代に設けられ、その遺構が 2015 年に世界文化遺産に登録された。薩摩藩では地方支配のために城や砦の近くに郷土を集住させて麓集落を造ったが、そのうち ( d ) には現在も約 700 m の道沿いに武家屋敷が建ち並び、重要伝統的建造物群保存地区に選定されている。

問 1 下線部 a の活火山として最も適当なものはどれか、次の①～④から一つ選びなさい。 (3 点)

- ① 高尾山      ② 伊吹山      ③ 白山      ④ 石鎚山

問 2 空欄 b に入る用語として正しいものはどれか、次の①～④から一つ選びなさい。 (3 点)

- ① 栗林公園      ② 後樂園      ③ 仙巖園      ④ 松涛園

問 3 空欄 c に入る用語として正しいものはどれか、次の①～④から一つ選びなさい。 (3 点)

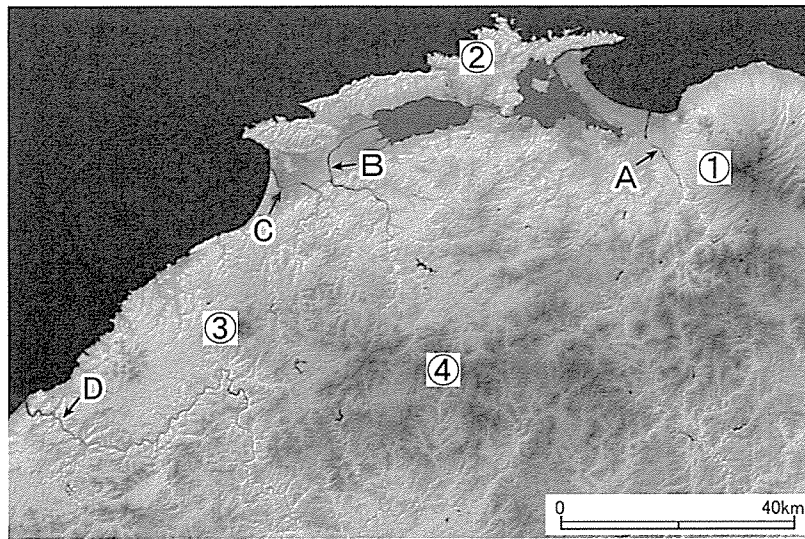
- ① 小菅修船場      ② 集成館機械工場      ③ 万田坑      ④ 三重津海軍所

問 4 空欄 d に入る用語として正しいものはどれか、次の①～④から一つ選びなさい。 (4 点)

- ① 飴肥      ② 高鍋      ③ 知覧      ④ 美々津

8.

島根県と鳥取県の一部にあたる、かつての出雲国と伯耆国（ほうきのくに）は神話で彩られている。  
a 国引き神話では、弓ヶ浜半島などを引き綱にみたてて、新羅をはじめとする遠方から土地を引っ張ってきて国土が作られたという。また、ヤマタノオロチ伝説では、ヤマタノオロチは砂鉄採取により氾濫する b 斐伊川を、オロチの尾から出た天叢雲剣（あめのむらくものつるぎ）は、たたら製鉄によって生まれた刀を象徴している、という意見がある。オオクニヌシによる国譲りの代償として建てられたとされる（ c ）をはじめ、出雲地方では旧暦 10 月を神在月と称して、その月には全国から神々が集まるとされる。



問 1 下線部 a に関して、国引き神話で引き綱をつなぎ止めた杭の一つとして登場する大山に該当するのはどれか、地図中の①～④から一つ選びなさい。 (3点)

問 2 下線部 b に関して、斐伊川に該当する河川は地図中の A～Dのうちどれか、次の①～④から一つ選びなさい。 (3点)

- ① A                      ② B                      ③ C                      ④ D

問 3 空欄 c に入る用語として正しいものはどれか、次の①～④から一つ選びなさい。 (3点)

- ① 赤間神宮      ② 出雲大社      ③ 太鼓谷稲成神社      ④ 日御碕神社

<日本地理> マークシート 解答 (2022)

解答番号	解答	配点	問題番号
1	1	4	1
2	2	3	
3	3	3	
4	4	3	
5	2	4	2
6	3	3	
7	1	3	
8	1	3	3
9	4	4	
10	1	3	
11	2	3	
12	1	4	4
13	3	3	
14	3	4	
15	1	4	5
16	1	3	
17	2	4	
18	3	3	
19	1	3	
20	4	4	6
21	4	4	
22	1	3	
23	1	3	
24	3	3	7
25	3	3	
26	2	3	
27	3	4	
28	1	3	9
29	2	3	
30	2	3	

各問題に対する解答はマークシートの解答欄にマークすること。例えば  と表示のある問題に対して④と解答する場合は、マークシート  の解答欄の④にマークすること。

1

岩手県盛岡市は、南部藩の城下町として発展し、現在でも景観や町割りにその面影が色濃く感じられる。  
 a 複数河川の合流点に市街地が位置しており、交易の要衝として栄えた。城下町の発展は b 地場産業も成長させ、そこでの生産品が現在では地域の伝統工芸品として外国人観光客にも人気の土産品となっている。また、わんこそばや盛岡冷麺など c 独特の食文化にも集客がある。

問1 下線部 a にあてはまらない河川はどれか、次の①～④から一つ選びなさい。(4点)

- ① 北上川      ② 雫石川      ③ 中津川      ④ 最上川

問2 下線部 b の地場産業の生産品として正しいものはどれか、次の①～④から一つ選びなさい。(3点)

- ① 紙器      ② 銀器      ③ 鉄器      ④ 銅器

問3 下線部 c の食文化としてわんこそばと盛岡冷麺以外に何があるか。適切なものを次の①～④から一つ選びなさい。(3点)

- ① サンマーメン      ② じゃじゃ麺      ③ 太平燕(タイピーエン)      ④ にゅうめん

2

群馬県は96か所の温泉地と453の源泉数(ともに2018年時点)を誇る。 の山麓に位置する草津温泉は、日本三名泉のひとつで、湯畑を中心とする温泉街の散策が楽しめるほか、周辺部には高原リゾートが広がる。  
 は青森県の酸ヶ湯温泉とともに国民保養温泉地第一号に指定された歴史ある温泉地で、「塩の湯飲泉所」や「ゆずりは飲泉所」などの飲泉所が設置され、飲める温泉としても有名である。また、戦国時代に武田軍の療養場所として整備されたことに由来する伊香保温泉は、旅館や飲食店などが連なる石段街がシンボルとなっており、周辺部では c 日本三大うどんの1つとされる名物を食することができる。

問1 空欄 a に入る山として正しいものはどれか、次の①～④から一つ選びなさい。(3点)

- ① 赤城山      ② 浅間山      ③ 白根山      ④ 榛名山

問2 空欄 b に入る温泉として正しいものはどれか、次の①～④から一つ選びなさい。(3点)

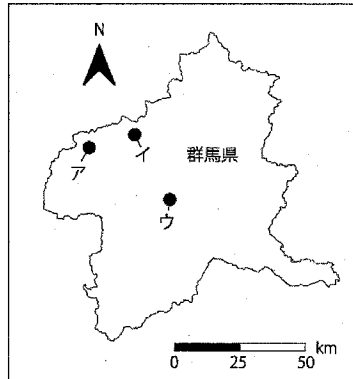
- ① 老神温泉      ② 鬼怒川温泉      ③ 四万温泉      ④ 袋田温泉

問3 下線部 c の名物として正しいものはどれか、次の①～④から一つ選びなさい。(3点)

- ① 稲庭うどん      ② 讃岐うどん      ③ 水沢うどん      ④ 吉田うどん

問 4 地図中ア～ウは、草津温泉、空欄 b の温泉、伊香保温泉のいずれかを示している。組み合わせとして正しいものを次の①～⑥から一つ選びなさい。(4点)

	①	②	③	④	⑤	⑥
草津温泉	ア	ア	イ	イ	ウ	ウ
空欄 b の温泉	イ	ウ	ア	ウ	ア	イ
伊香保温泉	ウ	イ	ウ	ア	イ	ア



3

東京都の西部に位置する高尾山は、気軽に自然に親しむことのできる都市近郊の人気の観光地でありながら、  
a 生物多様性に富んだ自然環境を有する貴重な場所でもある。高尾山は古くから霊山として信仰を集め、  
b 山中の寺院には多くの参拝者も訪れる。麓の商店街では、登山者の活力源とされる c 名物の食べ物を  
 楽しむことができる。

問 1 下線部 a について、高尾山が生物多様性を有する要因でないものはどれか、次の①～④から一つ選びなさい。(4点)

- ① 高尾山はミシュランガイドの「三つ星」観光地に選定されたから。
- ② 高尾山は為政者によって保護されてきたから。
- ③ 高尾山は落葉広葉樹林帯と常緑広葉樹林帯の境界に位置しているから。
- ④ 高尾山は明治の森高尾国定公園に指定されているから。

問 2 下線部 b の寺院として正しいものはどれか、次の①～④から一つ選びなさい。(3点)

- ① 塩船観音寺    ② 深大寺    ③ 高幡不動尊    ④ 薬王院

問 3 下線部 c の食べ物として正しいものはどれか、次の①～④から一つ選びなさい。(3点)

- ① くるみゆべし    ② カうどん    ③ とろろそば    ④ 都まんじゅう

4

富山県南砺市五箇山地域には、伝統的家屋形態である合掌造りの民家が多くみられ、1995年には世界遺産にも登録されている。合掌造りは①養蚕の作業や②塩硝生産などに、あるいは③積雪の対策や④核家族の暮らしに適応したものであり、地域の歴史や文化に深く関連している。また、厳しい気候や周囲を山に囲まれている地理的条件から発展した a 独特の食文化も五箇山地域の重要な観光資源となっている。

問1 五箇山地域の合掌造り集落として正しいものはどれか、次の①～④から一つ選びなさい。(4点)

- ① 相倉 ② 大内 ③ 荻町 ④ 奈良井

問2 説明文の下線部①～④の中に間違っているものが一つある、それを選びなさい。(3点)

問3 下線部 a に関連して、五箇山地域を代表する食品として正しいものはどれか、次の①～④から一つ選びなさい。(3点)

- ① うどん ② 煎餅 ③ 豆腐 ④ 納豆

5

愛知県には三河湾を囲むように大きな2つの半島が突出しており、ともに県内有数の観光地域を形成している。そのうち伊勢湾と三河湾とを隔てているのが  半島である。 半島は北部臨海地域が中京工業地帯のコンビナートを形成する一方で、中部は常滑市の窯業をはじめ、半田市の酢、武豊町の味噌などの醸造業といった伝統的産業が立地しており、b 伝統的産業に関連した歴史的建造物を活用した観光も盛んである。

問1 空欄 a に入る名称として正しいものはどれか、次の①～④から一つ選びなさい。(4点)

- ① 渥美 ② 伊良湖 ③ 知多 ④ 西浦

問2 下線部 b に関連して、2009年に近代化産業遺産の指定を受けた半田市の「半田赤レンガ建物」では、かつてその場所で製造されていたものが復刻販売されているが、それは何か。正しいものを次の①～④から一つ選びなさい。(3点)

- ① ウイスキー ② 焼酎 ③ 日本酒 ④ ビール



6 次の文章を読んで各問に答えなさい。

十月二十六日、 の里にて

きょうはめずらしくのんびりした気持ちで、汽車に乗り、大和平をはすに横ぎって、b 佐保川に沿ったり、c 西の京のあたりの森だの、その中ほどにくっきりと見える薬師寺の塔だのをなつかしげに眺めながら、法隆寺駅についた。僕は法隆寺へゆく松並木の途中から、村のほうへは行って、道に迷ったように、わざと民家の裏などを抜けたりしているうちに、 の南門のところへ出た。

出典：堀 辰雄『大和路・信濃路』新潮社。

問1 空欄 a に入る地名として正しいものはどれか、次の①～④から一つ選びなさい。(4点)

- ① 明日香 (あすか) ② 斑鳩 (いかるが) ③ 宇陀 (うだ) ④ 吉野 (よしの)

問2 下線部 b の佐保川の本流で、下流部では大阪市と堺市の市境を成して大阪湾に注ぐ河川の名前として正しいものはどれか、次の①～④から一つ選びなさい。(3点)

- ① 飛鳥川 ② 紀の川 ③ 大和川 ④ 淀川

問3 下線部 c で薬師寺とともによく知られ、同地にある寺の名称として正しいものはどれか、次の①～④から一つ選びなさい。(3点)

- ① 岡寺 ② 興福寺 ③ 唐招提寺 ④ 室生寺

問4 空欄 d に入る国宝 (建造物) として正しいものはどれか、次の①～④から一つ選びなさい。(2点)

- ① 金色堂 ② 大仏殿 ③ 二月堂 ④ 夢殿

7

阿蘇山は火の国・熊本の象徴として人びとの暮らしと深く関わり、九州観光のシンボルとして人びとを魅了してきた。火山活動によって形成された大規模な凹地を  と呼ぶ。その外周を構成する外輪山の規模は世界有数であるとともに、とくに火口原には約5万人の人びとが暮らし、大正期に敷設された b 鉄道路線 が  内部を横断していることが特徴と言えよう。中央火口丘に当たる阿蘇五岳は、お釈迦様の寝姿(涅槃像)に例えられ、中央火口丘の北側、阿蘇谷の外輪山に位置する大観峰展望台や c 城山展望所からの眺めが知られている。一方、中央火口丘の南側、南阿蘇鉄道が走る南郷谷には、南阿蘇村湧水群の一つとして白川水源がある。白川は、南郷谷を西流して熊本平野へ出ると、d 熊本市街地を貫流して有明海へと注ぐ。

問1 空欄 a の用語として正しいものはどれか、次の①～④から一つ選びなさい。(4点)

- ① カルデラ盆地    ② 圏谷    ③ U字谷    ④ 溶食盆地

問2 熊本市と大分市を結ぶ下線部 b の鉄道路線名として正しいものはどれか、次の①～④から一つ選びなさい。(3点)

- ① 久大本線    ② 筑豊本線    ③ 肥薩線    ④ 豊肥本線

問3 下線部 c の城山展望所から外輪山を越えて湯布院方面へ向かう道路は、九州横断道路の一部を構成する観光道路として知られている。この道路の名称として正しいものはどれか、次の①～④から一つ選びなさい。(3点)

- ① 阿蘇山公園道路    ② エンゼルライン    ③ ビーナスライン    ④ やまなみハイウェイ

問4 下線部 d の熊本市街地で、阿蘇の伏流水が湧出する池を中心とする庭園として正しいものはどれか、次の①～④から一つ選びなさい。(2点)

- ① 大濠公園    ② 後樂園    ③ 縮景園    ④ 水前寺成趣園(水前寺公園)

8

四国  の異名を持つ吉野川の中流部に位置する美馬市脇町は、江戸時代から明治時代にかけて藍の集散地として繁栄した。 b うだつの町並みで知られる商家町は、この県で東祖谷山村の山村集落、牟岐町の漁村集落とともに、重要伝統的建造物群保存地区に選定されている。吉野川河口部に形成された  には県庁所在都市の市街地が広がり、市内中心部の阿波踊り会館とロープウェイで結ばれる眉山からは、市街地を前景に吉野川が注ぐ  のパノラマが見渡せる。県の花は生産量で全国の約 98% を占める果実  の花で、「  くん」は、1993 年のデビュー以来、この県のマスコットキャラクターとして活躍している。

問 1 空欄 a に入る語句として正しいものはどれか、次の①～④から一つ選びなさい。 (3点)

- ① 太郎 ② 三郎 ③ 四郎 ④ 五郎

問 2 下線部 b の「うだつ」の役割として正しいものはどれか、次の①～④から一つ選びなさい。 (3点)

- ① 防音 ② 防火 ③ 防寒 ④ 防水

問 3 空欄 c に入る用語として正しいものはどれか、次の①～④から一つ選びなさい。 (3点)

- ① 砂丘 ② 河岸段丘 ③ 三角州 ④ 陸繋島

問 4 空欄 d に入る海域の名称として正しいものはどれか、次の①～④から一つ選びなさい。 (3点)

- ① 紀伊水道 ② 来島海峡 ③ 土佐湾 ④ 燧灘

問 5 空欄 e に入る農産物として正しいものはどれか、次の①～④から一つ選びなさい。 (2点)

- ① かぼす ② すだち ③ ライム ④ レモン

9

大阪平野の遊覧飛行は古代へのタイムトラベルでもある。あべのハルカスを眼下に南下すると、やがてひととき大きく見えてくる古墳が日本最大の古墳、 天皇陵である。 天皇陵を中心に密集する堺市の古墳群と、羽曳野市の応神天皇陵を中心に列状に並ぶ古墳群は「・古市古墳群」として、2019年に世界遺産に登録された。 天皇陵、応神天皇陵ともに、上空から眺めるとあたかも鍵穴の形をした である。堺市上空からさらに南下すると、 で知られる岸和田市の上空にさしかかった。右手前方には大阪湾に浮かぶ関西国際空港がうっすらと見えている。

問1 空欄 a に入る天皇陵の名称として正しいものはどれか、次の①～④から一つ選びなさい。(4点)

- ① 持統 ② 推古 ③ 天智 ④ 仁徳

問2 空欄 b に入る堺市に位置する古墳群の名称として正しいものはどれか、次の①～④から一つ選びなさい。(3点)

- ① 岩橋千塚 ② 西都原 ③ 高松塚 ④ 百舌鳥

問3 空欄 c に入る古墳の型式として正しいものはどれか、次の①～④から一つ選びなさい。(3点)

- ① 円墳 ② 前方後円墳 ③ 前方後方墳 ④ 方墳

問4 空欄 d に入る祭りの名称として正しいものはどれか、次の①～④から一つ選びなさい。(2点)

- ① 祇園太鼓 ② だんじり ③ どんたく ④ ペーロン

<日本地理> マークシート 解答 (2021年度)

解答番号	解答	配点	問題番号
1	4	4	1
2	3	3	
3	2	3	
4	3	3	2
5	3	3	
6	3	3	
7	1	4	
8	1	4	3
9	4	3	
10	3	3	
11	1	4	4
12	4	3	
13	3	3	
14	3	4	5
15	4	3	
16	2	4	6
17	3	3	
18	3	3	
19	4	2	
20	1	4	7
21	4	3	
22	4	3	
23	4	2	
24	2	3	8
25	2	3	
26	3	3	
27	1	3	
28	2	2	
29	4	4	9
30	4	3	
31	2	3	
32	2	2	

# 日本地理— 1 (解答番号 ~ )

2020 年度

各問題に対する解答はマークシートの解答欄にマークすること。例えば  と表示のある問題に対して④と解答する場合は、マークシート  の解答欄の④にマークすること。

1

青森県弘前市は、弘前藩の城下町として発展してきた津軽地方の中心都市である。市内には江戸時代の天守が残る弘前城や、武家町の景観を保存している弘前市  伝統的建造物群保存地区などの文化的な観光資源が存在しているほか、明治から昭和初期にかけての建造物によるレトロな街並みも観光資源として人気である。市西部にそびえる岩木山は津軽富士とも呼ばれる美しい山容の  である。山麓の嶽地区では火山灰土壌と昼夜の寒暖差を活かした  の栽培が盛んであり、収穫期の 8 月下旬から 9 月中旬にかけて直売所は買い求める人々にぎわう。

問 1 空欄 a に入る語句で正しいものはどれか、次の①～④から一つ選びなさい。 (2点)

- ① 大手町      ② 寺町      ③ 仲町      ④ 元町末広町

問 2 空欄 b に入る語句で正しいものはどれか、次の①～④から一つ選びなさい。 (3点)

- ① 火砕丘      ② 成層火山      ③ 楯状火山      ④ 溶岩円頂丘

問 3 空欄 c には嶽地区においてブランド化された作物が入る。適切なものを次の①～④から一つ選びなさい。 (2点)

- ① スイカ      ② トウモロコシ      ③ メロン      ④ リンゴ

2

秋田県は日本海に面し、北西部に  を有する。 は雄物川と米代川的作用による b 砂州 の発達で海岸と島とが結び付けられて形成された半島である。 の最北端にある  は日本海を一望できる岬の観光スポットであり、近隣には温泉郷もある。その温泉郷ではユネスコ無形文化遺産にも指定された伝統芸能なまはげも体験できるほか、半島名物の d 郷土料理 を楽しむことができる。

問 1 空欄 a に入る半島で正しいものはどれか、次の①～④から一つ選びなさい。 (2点)

- ① 男鹿半島      ② 牡鹿半島      ③ 下北半島      ④ 積丹半島

問 2 下線部 b のような地形のことを何というか。適切なものを次の①～④から一つ選びなさい。 (3点)

- ① 三角州      ② 堡礁      ③ 陸繋島      ④ 陸島

問 3 空欄 c に入る岬で正しいものはどれか、次の①～④から一つ選びなさい。 (2点)

- ① 御前崎      ② 龍飛崎      ③ 入道崎      ④ 黄金崎

問 4 下線部 d に関して、その郷土料理とは何か。適切なものを次の①～④から一つ選びなさい。 (2点)

- ① 石焼料理      ② 皿鉢料理      ③ 三平汁      ④ せんべい汁

〈受験者本人の参考用としての個人使用以外の行為を禁ずる。複製・転売を禁ずる。〉

## 3

栃木県日光市日光地域周辺の観光資源は、火山に関係している。例えば、温泉である。なかでも  は日光を開山した勝道上人が 788 年に発見したとされ、全国でも珍しい温泉寺があることでも知られている。観光スポットとして欠かせない中禅寺湖もまた b 火山 の溶岩が川を堰き止めて誕生した堰止湖である。中禅寺湖周辺は修験道の修行の場であったが、明治期に c イギリス人紀行作家 によって紹介されたことにより外国人に知られるようになった。また、母国の気候に近いことも相まって、欧米諸国の大使館別荘が建設された。中禅寺湖周辺は戦後のいろは坂の整備による観光の大衆化が起こるまで外国人向けの避暑（リゾート）地の雰囲気を持っていた。

問 1 空欄 a に入る温泉で正しいものはどれか、次の①～④から一つ選びなさい。(2点)

- ① 奥日光湯元温泉    ② 川治温泉    ③ 霧降高原温泉    ④ 中禅寺温泉

問 2 下線部 b に関して、中禅寺湖を形成した火山とは何か。適切なものを次の①～④から一つ選びなさい。(3点)

- ① 赤城山    ② 男体山    ③ 榛名山    ④ 磐梯山

問 3 下線部 c の人物とは誰か。適切なものを次の①～④から一つ選びなさい。(2点)

- ① イザベラ・バード    ② ウィリアム・ワーズワース  
③ ウォルター・ウェストン    ④ シャーロット・ブロンテ

## 4

東京都の島嶼部のひとつである伊豆諸島では、島ごとに特色のある観光産業が営まれている。2000 年に発生した a 火山 の噴火から復興した三宅島は、釣りのほか、ドルフィンスイミングやシュノーケリング、バードウォッチングなど自然ツーリズムが盛んである。また、八丈島では草木染め絹織物の伝統工芸である  八丈の機織り体験のほか、島内の飲食店で明日葉料理、島寿司、八丈焼酎などの郷土食を楽しむ。さらに大島では、島のシンボルである三原山や特産品の椿油が観光資源となっている。

問 1 下線部 a について、その三宅島の火山とはどれか。適切なものを次の①～④から一つ選びなさい。(2点)

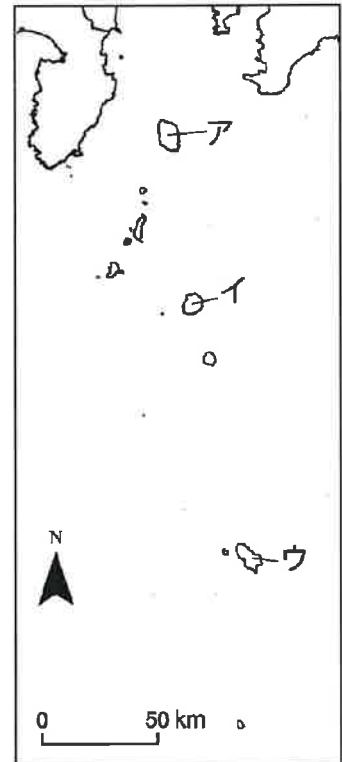
- ① 御山    ② 雄山    ③ 月山    ④ 鋸山

問 2 空欄 b に入る色とはどれか。適切なものを次の①～④から一つ選びなさい。(2点)

- ① 青    ② 赤    ③ 黄    ④ 緑

問3 地図中ア～ウは、三宅島、八丈島、大島のいずれかを示している。その組み合わせとして正しいものを次の①～⑥から一つ選びなさい。(3点)

	①	②	③	④	⑤	⑥
三宅島	ア	ア	イ	イ	ウ	ウ
八丈島	イ	ウ	ア	ウ	ア	イ
大島	ウ	イ	ウ	ア	イ	ア



13

5

富士山は山梨県と静岡県の間境にまたがり、山麓に観光地域を有している。まず、静岡県側には文化庁による「ふるさと文化財の森」に指定されている茅原が広がり、戦後の開拓事業により酪農も盛んに行われている **a** がある。また、芝川上流には地層の隙間から水が湧き流れる **b** があり、世界遺産の構成資産にもなっている。一方、北麓の山梨県側は都心からのアクセスも良いことから、とりわけ近年では外国人観光客に人気の観光スポットとなっている。山麓には針葉樹と広葉樹の混合林である **c** 原始林が広がるほか、富士五湖と称される **d** 5つの湖がある。また、**e** 富士山の伏流水がもたらす湧水もまた有名である。

問1 空欄 a に入る高原で正しいものはどれか、次の①～④から一つ選びなさい。(2点)

- ① 朝霧高原    ② 清里高原    ③ 御殿場高原    ④ 那須高原

14

問2 空欄 b に入る滝で正しいものはどれか、次の①～④から一つ選びなさい。(2点)

- ① 華厳の滝    ② 浄蓮の滝    ③ 白糸の滝    ④ 袋田の滝

15

問3 下線部 c に関して、富士山の溶岩流上に形成された世界遺産の構成資産に含まれ、近年トレッキングの人気も高まっている樹林とは何か。適切なものを次の①～④から一つ選びなさい。(2点)

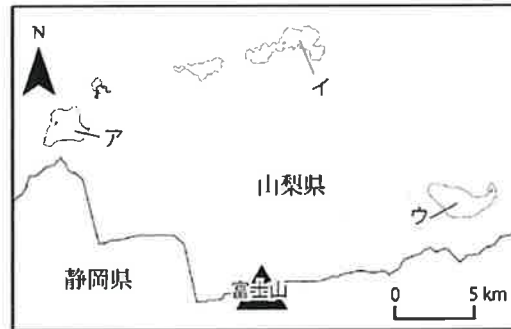
- ① 青木ヶ原    ② 尾瀬ヶ原    ③ 桔梗ヶ原    ④ 戦場ヶ原

16



問 4 下線部 d に関して、地図中ア～ウは、河口湖、山中湖、本栖湖のいずれかを示している。組み合わせとして正しいものを次の①～⑥から一つ選びなさい。(3点)

	①	②	③	④	⑤	⑥
河口湖	ア	ア	イ	イ	ウ	ウ
山中湖	イ	ウ	ア	ウ	ア	イ
本栖湖	ウ	イ	ウ	ア	イ	ア



問 5 下線部 e に関して、河口湖と山中湖の間に位置するものはどれか。適切なものを次の①～④から一つ選びなさい。(2点)

- ① 猪之頭湧水群    ② 忍野八海    ③ 柿田川湧水群    ④ 湧玉池

6

長野県北アルプス地域では、北アルプスの山々を背景にした美しい農村景観や自然環境を資源とした観光が行われている。地域の中心である大町市は、かつて日本海岸の糸魚川から松本方面に塩を運んだ  の要衝であり、現在では立山黒部アルペンルートの玄関口として観光の要衝でもある。郊外には  ・中綱湖・青木湖のいわゆる仁科三湖があり、ウォータースポーツや湖畔の散策などを楽しめる。また、地域北部にある白馬村には、江戸後期から明治にかけて建築された民家群と棚田の景観が残り、重要伝統的建造物群保存地区に指定されている  集落がある。そのような歴史・文化的観光資源が存在する一方、白馬村はウィンタースポーツの中心地でもある。近年では、良質なパウダースノーを求める d 外国人観光客 からの人気が高まっており、国際的なスキーリゾートとなっている。

問 1 空欄 a に入る街道で正しいものはどれか、次の①～④から一つ選びなさい。(2点)

- ① 三州街道    ② 千国街道    ③ 北国街道    ④ 三国街道

問 2 空欄 b には、仁科三湖のなかでも SUP/サップ (スタンドアップパドルボード) やカヌーなどのウォータースポーツが盛んで、周辺にキャンプ場や民宿街、温泉のある湖の名が入る。空欄 b に入る湖として適切なものを次の①～④から一つ選びなさい。(2点)

- ① 梓湖    ② 木崎湖    ③ 野尻湖    ④ 竜神湖

問 3 空欄 c に入る語句で正しいものはどれか、次の①～④から一つ選びなさい。(2点)

- ① 青鬼    ② 大内宿    ③ 姨捨    ④ 峠

問 4 下線部 d に関して、2018 年に白馬村を訪れた外国人観光客で最も多かったのはどこの国の人々か。適切なものを次の①～④から一つ選びなさい。(3 点)

- ① オーストラリア      ② 韓国      ③ 中国      ④ ドイツ

7

「西高東低」とは、日本列島における冬型の気圧配置として知られているが、これに対して日本列島の山の標高は「東高西低」といえる。西日本の最高峰は、a 石鎚山 (1982m)、次いで剣山 (1955m)、b 宮之浦岳 (1936m) の順であり、東日本の山々と比べるとその差は歴然である。石鎚山と剣山はいずれも霊場として信仰の対象であるとともに、それぞれ中腹までロープウェイやリフトが運行され、家族連れのハイキングで訪れることのできる身近な山としても親しまれている。

※西日本とは近畿地方以西の日本を指す。

問 1 下線部 a の石鎚山が位置する山地で正しいものはどれか、次の①～④から一つ選びなさい。(2 点)

- ① 紀伊山地      ② 九州山地      ③ 四国山地      ④ 中国山地

問 2 下線部 b の宮之浦岳の山頂とその山腹一帯は世界遺産登録地域に含まれている。宮之浦岳が位置する島で正しいものはどれか、次の①～④から一つ選びなさい。(3 点)

- ① 奄美大島      ② 種子島      ③ 平戸島      ④ 屋久島

8 次の文章を読んで各問に答えなさい。

### 出典元より引用された問題文

出典：川端康成・三島由紀夫著『川端康成・三島由紀夫 往復書簡』新潮社，1997 年発行。  
現代仮名遣いに修正のうえ、送り仮名と地名の表記を修正。

問 1 下線部 a の神島を舞台に書かれた三島由紀夫の小説で正しいものはどれか、次の①～④から一つ選びなさい。なお、この小説の中で神島は歌島としている。(3 点)

- ① 午後の曳航      ② 潮騒      ③ 岬にての物語      ④ 豊饒の海

問 2 下線部 b の伊勢湾に面する三重県の観光地で正しいものはどれか、次の①～④から一つ選びなさい。(2 点)

- ① 伊賀上野城      ② 大台ヶ原      ③ 鬼ヶ城      ④ 二見浦

問3 下線部 c の賢島が位置する湾の名称で正しいものはどれか、次の①～④から一つ選びなさい。(3点)

- ① 英虞湾      ② 尾鷲湾      ③ 知多湾      ④ 的矢湾

9

a 瀬戸内海国立公園は、1934年に日本で最初に指定された国立公園の一つである。指定当時は b 小豆島から c 鞆の浦付近までの、d 備讃瀬戸を中心とする沿岸域と海域であったが、その後の指定地域の拡大によって、飛地的ではあるものの、神戸市の六甲山地から関門海峡までを含む広大な国立公園となっている。

問1 下線部 a の瀬戸内海国立公園とともに1934年に指定された国立公園で正しいものはどれか、次の①～④から一つ選びなさい。なお、以下の選択肢はすべて現在の名称で記されている。(3点)

- ① 足摺宇和海      ② 奄美群島      ③ 雲仙天草      ④ やんばる

問2 下線部 b の小豆島に位置し、瀬戸内海国立公園指定時の核心の一つでもあった名勝で正しいものはどれか、次の①～④から一つ選びなさい。(3点)

- ① 寒霞溪      ② 五色台      ③ 屋島      ④ 鷲羽山

問3 下線部 c の鞆の浦を訪れるための山陽本線の最寄り駅で正しいものはどれか、次の①～④から一つ選びなさい。(2点)

- ① 尾道駅      ② 倉敷駅      ③ 福山駅      ④ 三原駅

問4 下線部 d の備讃瀬戸に架橋されている本州四国連絡橋のルート名で正しいものはどれか、次の①～④から一つ選びなさい。(2点)

- ① 明石—鳴門      ② 宇野—高松      ③ 尾道—今治      ④ 児島—坂出

10

観光入込客数からみた鳥取県の観光は、東端と西端に集客の核心地があるといえる。東端の核心は a 鳥取砂丘(鳥取市)、西端の核心は水木しげるロードである。同ロードは弓ヶ浜半島の先端に位置する境港市に、1993年に整備されて以降、改良を重ねつつめざましい躍進を遂げてきた。弓ヶ浜半島の付け根には b 米子市が位置し、市内の皆生温泉は c 三朝温泉と並んで鳥取県の2大温泉地として知られている。

問1 下線部 a の鳥取砂丘近隣の砂丘畑で生産される地理的表示保護制度(GI)に基づく登録産品で正しいものはどれか、次の①～④から一つ選びなさい。(2点)

- ① 鳥取砂丘オリーブ      ② 鳥取砂丘なつめやし  
③ 鳥取砂丘らっきょう      ④ 鳥取砂丘レモン

問 2 司馬遼太郎は『街道をゆく 因幡・伯耆のみち』で、下線部 b の米子の「町のあちこちから」この山を眺め「山容は、街のなかにある」と記した。司馬は、さらに海越しにこの山を眺めるために弓ヶ浜半島を経て美保関へと向かっている。この山の名称で正しいものはどれか、次の①～④から一つ選びなさい。(3点)

- ① 三瓶山      ② 大山      ③ 那岐山      ④ 蒜山

問 3 下線部 c に隣接し、中心市街地を流れる玉川沿いの商家町が、重要伝統的建造物群保存地区に選定されている鳥取県中央部の主要都市の名称で正しいものはどれか、次の①～④から一つ選びなさい。(2点)

- ① 倉吉市      ② 津山市      ③ 豊岡市      ④ 安来市

11

前夜、大阪南港を出たフェリーが瀬戸内海を横断して朝焼けの別府湾に入ると、そのパノラマに誰もが息をのむ。右手には  半島の雄大な山並み、左手には豊予海峡にノコギリの歯のように突き出す b 佐賀関半島 に抱かれて、行く手には鶴見岳を頂点とする火山麓扇状地の斜面に c 別府市街地 が広がる。県都・大分市の臨海工業地帯と高層ビル群を左手に見ながら、大分市街地と別府市街地との境界付近、別府湾にせり出すようにそびえる  山があり、山麓には 1953 年に開園した  山自然動物園がある。

問 1 空欄 a の半島には大分空港が位置するほか、別府湾側の付け根に位置する杵築市では、2017 年に重要伝統的建造物群保存地区に選定された武家地が観光資源となっている。空欄 a に入る名称で正しいものはどれか、次の①～④から一つ選びなさい。(3点)

- ① 大隅      ② 国東      ③ 佐田岬      ④ 島原

問 2 下線部 b の佐賀関半島から豊後水道に面して宮崎県境に至る海岸地形に関連する語句で正しいものはどれか、次の①～④から一つ選びなさい。(3点)

- ① 波食棚      ② フィヨルド      ③ リアス      ④ U字谷

問 3 下線部 c の別府市街地とその周辺に点在する主要な温泉地は別府八湯として知られている。別府八湯の中で、湯けむりに象徴される湯治場の情緒に溢れ、地獄めぐりの中心となっている温泉地で正しいものはどれか、次の①～④から一つ選びなさい。(2点)

- ① 亀川温泉      ② 観海寺温泉      ③ 鉄輪温泉      ④ 明礬温泉

問 4 空欄 d の自然動物園は、野生のニホンザルに餌付けをしており、サル寄せ場で観光客とニホンザルが直接触れ合えることで知られている。空欄 d に入る山の名称で正しいものはどれか、次の①～④から一つ選びなさい。(2点)

- ① 稲佐      ② 岩田      ③ 高崎      ④ 地獄谷

12

筑後川は、その長さ（流路延長）、流域面積ともに九州最大の河川であり、地域によって名称を変えながら、福岡県と佐賀県の県境付近で  に注いでいる。最上流域では田の原川として黒川温泉のせせらぎ、上流域の  日田市では三隈川の鶉飼い、中流域の朝倉市では三連水車をはじめとする揚水車群、下流域の筑紫平野では  の水郷景観や  の一大生産地として知られる大川市と、対岸の佐賀市を結ぶ昇開橋など、筑後川とその流域に暮らす人々が作り出した景観は、特色ある観光資源となっている。

問 1 空欄 a に入る海域で正しいものはどれか、次の①～④から一つ選びなさい。 (3点)

- ① 有明海      ② 大村湾      ③ 博多湾      ④ 八代海（不知火海）

問 2 JR 九州では D&S（デザイン&ストーリー）列車と称する観光列車が各線で運行されている。下線部  に位置する日田駅に停車する D&S 列車の愛称で正しいものはどれか、次の①～④から一つ選びなさい。 (3点)

- ① 指宿のたまて箱      ② かわせみ やませみ  
③ はやとの風      ④ ゆふいんの森

問 3 空欄 c に入る市の名前で正しいものはどれか、次の①～④から一つ選びなさい。 (2点)

- ① うきは市      ② 久留米市      ③ 鳥栖市      ④ 柳川市

問 4 空欄 d に入る産品で正しいものはどれか、次の①～④から一つ選びなさい。 (2点)

- ① 家具      ② 辛子蓮根      ③ 茶      ④ 陶磁器

<日本地理> マークシート 解答 (2020年度)

問題番号	解答	配点
1	3	2
2	2	3
3	2	2
4	1	2
5	3	3
6	3	2
7	1	2
8	1	2
9	2	3
10	1	2
11	2	2
12	3	2
13	4	3
14	1	2
15	3	2
16	1	2
17	4	3
18	2	2
19	2	2
20	2	2

45

問題番号	解答	配点
21	1	2
22	1	3
23	3	2
24	4	3
25	2	3
26	4	2
27	1	3
28	3	3
29	1	3
30	3	2
31	4	2
32	3	2
33	2	3
34	1	2
35	2	3
36	3	3
37	3	2
38	3	2
39	1	3
40	4	3
41	4	2
42	1	2

55

各問題に対する解答は配付したマークシートの解答欄にマークすること。例えば  と表示のある問題に対して④と解答する場合は、解答番号  の解答欄の④にマークすること。

1

多くの訪日外国人観光客が訪れる北海道の  は、スキーやスノーボードなどのウィンタースポーツに加え、夏に楽しめるアクティビティーとしてラフティングツアーなどで一年中観光が楽しめる場所として整備されている。

問 1 空欄  は、「通年型アウトドア体験観光のカリスマ」として知られるオーストラリア人のロス・フィンドレー氏が北海道  の魅力を国外に発信したことからインバウンド誘致に成功した要因となった。

空欄  に入る地名で正しいものはどれか、次の①～④から一つ選びなさい。 (2点)

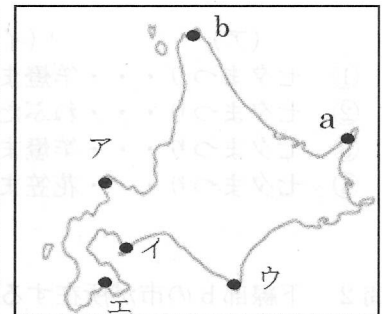
- ① ルスツ                      ② ニセコ                      ③ テイネ                      ④ トナム

2

広大な北海道は、四方が海に囲まれているため、数多くの風光明媚な半島や岬がある。

- ・地球が丸く見える事で有名な c 地球岬
- ・積丹半島の西北端にあり奇岩・怪石の断崖が続く d 神威岬
- ・日高山脈の南端が太平洋に突き出した夕日の名所の e 襟裳岬
- ・函館山の南端から突き出した岬で与謝野鉄幹・晶子の詠んだ歌碑のある f 立待岬

などの岬をめぐるツアーも多く催行されている。



問 1 地図上の a に位置する地区は、2005 年に世界自然遺産に登録されたところである。正しいものはどれか、次の①～④から一つ選びなさい。 (3点)

- ① 網走                      ② 釧路                      ③ 知床                      ④ 根室

問 2 地図上の b に位置する岬には、「日本最北端の地」を標す記念碑がある。正しいものはどれか、次の①～④から一つ選びなさい。 (2点)

- ① 黄金岬                      ② 能取岬                      ③ 納沙布岬                      ④ 宗谷岬

問 3. 下線部 c～f の岬は、地図中のア～エのいずれかに位置する。岬の名前とその正しい位置の組合せはどれか、次の①～④から一つ選びなさい。 (3点)

- |   |       |       |       |       |
|---|-------|-------|-------|-------|
| ① | アー襟裳岬 | イー神威岬 | ウー地球岬 | エー立待岬 |
| ② | アー地球岬 | イー襟裳岬 | ウー神威岬 | エー立待岬 |
| ③ | アー神威岬 | イー襟裳岬 | ウー地球岬 | エー立待岬 |
| ④ | アー神威岬 | イー地球岬 | ウー襟裳岬 | エー立待岬 |

3

2011 年の 3 月に発生した東日本大震災により、日本全国で祭りやイベントなどの自粛ムードが高まったが、その中で、東北の復興と鎮魂を願うために、「東北六魂祭」として 2011 年 7 月に宮城県 a 仙台市で 1 回目が開催された。

以後、b 盛岡市、c 福島市、d 山形市、e 秋田市の各県庁所在地で開催され、2016 年の f 青森市での開催をもって一巡した。東北六魂祭の後継イベントである「東北絆まつり」は、2017 年に 1 回目を仙台市で行い、これ以降は東北六魂祭と同様、各県庁所在地を巡回することとなった。



問 1 下線部 a から f に関連して、各都市の祭りの組合せで正しいものはどれか、次の①～④から一つ選びなさい。(3 点)

市名	a 仙台市	b 盛岡市	c 福島市	d 山形市	e 秋田市	f 青森市
祭り名	(ア)	さんさ踊り	わらじまつり	(イ)	(ウ)	(エ)

- (ア) (イ) (ウ) (エ)
- ① 七夕まつり・・・竿燈まつり・・・花笠まつり・・・ねぶた祭
  - ② 七夕まつり・・・ねぶた祭・・・竿燈まつり・・・花笠まつり
  - ③ 七夕まつり・・・竿燈まつり・・・ねぶた祭・・・花笠まつり
  - ④ 七夕まつり・・・花笠まつり・・・竿燈まつり・・・ねぶた祭

問 2 下線部 b の市が所在する県にある世界文化遺産で正しいものはどれか、次の①～④から一つ選びなさい。(2 点)

- ① 瑞巖寺                      ② 輪王寺                      ③ 毛越寺                      ④ 立石寺

問 3 下線部 c の県に所在する宿場町で、茅葺き屋根の土産物屋、ねぎ 1 本で食べる「ねぎそば」等が名物となっている宿場町で正しいものはどれか、次の①～④から選びなさい。(3 点)

- ① 馬籠宿                      ② 大内宿                      ③ 妻籠宿                      ④ 奈良井宿



4

ウォーキングが好きな外国人旅行者に人気が高いコースの一つが、青森県にある奥入瀬溪流である。

奥入瀬溪流は、十和田湖から唯一流れ出ている奥入瀬川の上流である。湖畔の子ノ口から焼山までの約 14 キロメートルが国の天然記念物と特別名勝に指定され、せせらぎの音を聞きながら歩く森に囲まれたコースは、新緑の季節から紅葉の秋にかけて多くの観光客で賑わっている。



問 1 十和田湖畔の休屋地区は、遊覧船やバスの発着地でもあり、湖畔には高村光太郎の作品 a のブロンズ像がある。

空欄 a に入る語句で正しいものはどれか、次の①～④から一つ選びなさい。 (2点)

- ① 乙女の像                      ② たつこ姫の像                      ③ 高村智恵子の像                      ④ 松尾芭蕉の像

8

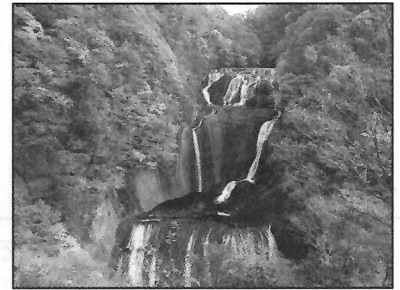
5

インバウンド観光において、「ゴールデンルート」とは、箱根や富士山、京都などをめぐって、東京～大阪を周遊するルートで、外国人観光客の定番コースとなっている。

それに対して、「ダイヤモンドルート」とは、福島県から a 東京都 や 栃木県、b 茨城県 の 4 都県を結ぶ広域観光ルートのことである。

日本ではなじみのない言葉だが、実は外国人の間では高い人気を誇り、日光東照宮を擁する栃木県や、鹿島神宮などがある茨城県を経て、会津まつりや相馬野馬追などで知られる福島県まで足を運んでもらうことを目指すルートである。

また、「ダイヤモンドルート」の名前の由来は、4 都県の名所を結びあわせた時にダイヤモンドのような形になることから命名された。



問 1 下線部 a に関連して、東京都内で外国人観光客が多く訪れる地域と玄関口となる JR 駅との組み合わせで正しいものはどれか、次の①～④から一つ選びなさい。 (2点)

- ① アメヤ横丁 — 金町駅                      ② 表参道 — 御徒町駅  
③ 柴又 — 原宿駅                      ④ 谷中 — 日暮里駅

9

問 2 下線部 b に関連して、日本三名瀑の一つといわれ、滝の流れが大岩壁を四段に落下することから「四度の滝」と呼ばれている滝で正しいものはどれか、次の①～④から一つ選びなさい。 (3点)

- ① 那智の滝                      ② 袋田の滝                      ③ 華厳の滝                      ④ 吹割の滝

10

6

群馬県の山奥にある一軒宿、 は、旅行ガイドブックとしてシェア世界一を誇る「ロンリープラネット」が選ぶ「日本の温泉トップ10」で1位、ロイター配信「世界の10大温泉」6位に選ばれ、世界中から観光客が訪れている。



問1 群馬県内にある世界文化遺産の構成資産の一つで、1872年に明治政府がフランスからの技術を導入し、日本の養蚕・製糸業を主導した製糸工場で正しいものはどれか、次の①～④から一つ選びなさい。(2点)

- ① 伊勢崎製糸場      ② 下仁田製糸場      ③ 藤岡製糸場      ④ 富岡製糸場

問2 空欄 は、溪流沿いに4つの巨大露天風呂を有し、その大きさはすべて合わせると約470畳という驚愕のスケールを誇り、「天下一の大混浴露天風呂」として知られている。

空欄 に入る温泉で正しいものはどれか、次の①～④から一つ選びなさい。(3点)

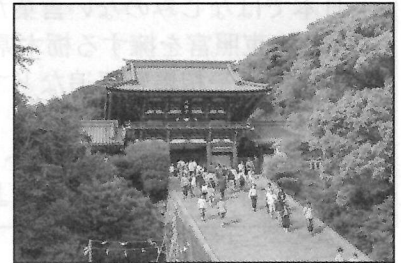
- ① 伊香保温泉      ② 宝川温泉      ③ 老神温泉      ④ 万座温泉

7

神奈川県南東部に位置する鎌倉は、日本で初めて武士が政権を獲った鎌倉幕府が誕生した地として知られている。

JR 鎌倉駅東口から まで伸びる若宮大路の西側をほぼ平行に走る は、ショッピングや食べ歩きで人気の鎌倉のメインストリートとなっている。その他にも鎌倉には多くの神社仏閣が存在する。例えば、鎌倉の海沿いを一望できる展望台のある長谷寺、鎌倉大仏の鎮座する、金運アップに効果があると言われている銭洗弁財天宇賀福神社、円覚寺や建長寺などの歴史的価値のある寺、6月はあじさいが美しい成就院など、神社仏閣巡りを楽しむことができる。

エリア内の移動は、徒歩もしくはバスか電車などがあり、電車は鎌倉から藤沢までの海沿いを運行する がある。



問1 空欄 に入る語句で正しいものはどれか、次の①～④から一つ選びなさい。(3点)

- ① 北野天満宮      ② 太宰府天満宮      ③ 鶴岡八幡宮      ④ 防府天満宮

問2 空欄 に入る語句で正しいものはどれか、次の①～④から一つ選びなさい。(2点)

- ① 国際通り      ② 小町通り      ③ 竹下通り      ④ 堺町通り

問 3 空欄  に入る語句で正しいものはどれか、次の①～④から一つ選びなさい。(2点)

- ① 高德院                      ② 三千院                      ③ 寂光院                      ④ 平等院

15

問 4 空欄  に入る語句で正しいものはどれか、次の①～④から一つ選びなさい。(2点)

- ① 伊豆箱根鉄道              ② 江ノ島電鉄              ③ 小田急電鉄              ④ 京浜急行電鉄

16

8

長野県の上高地は、日本有数の山岳景観地として名高い。a 上高地の中でもシンボリック的存在ともいえる b 河童橋は、上高地バスターミナルから徒歩数分の場所にある。

5月の連休や夏季、紅葉の季節には多くの旅行客が訪れ、河童橋付近は「上高地銀座」とも呼ばれるほどの賑わいとなる。



問 1 下線部 a の上高地に所在する池／湖で正しいものはどれか、次の①～④から一つ選びなさい。(3点)

- ① 金鱗湖                      ② 大正池                      ③ みくりが池                      ④ 田沢湖

17

問 2 下線部 b に関して、橋と観光地の組み合わせで同一都道府県に所在するもので正しいものはどれか、次の①～④から一つ選びなさい。(2点)

- ① かずら橋 — 土柱                      ② 錦帯橋 — 大浦天主堂  
③ 猿橋 — 秋芳洞                      ④ 眼鏡橋 — 御岳昇仙峡

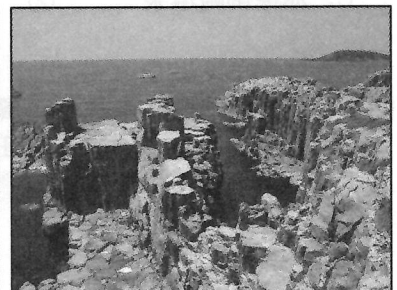
18

9

福井県は、越前加賀海岸国定公園と若狭湾国定公園を有している。三国町の海岸線約 1 km にわたり続く  は、国の天然記念物と名勝の指定を受けている。

は、1244 年中国で仏道の神髄を体得した道元禅師によって、出家参禅の道場として開創された。樹齢 680 年といわれる老杉に囲まれた敷地には、「七堂伽藍」を始め 70 棟余りの殿堂楼閣が点在している。

関西の奥座敷と呼ばれる  には、74 本もの源泉があり、宿ごとに異なる泉質や効能を楽しめ、屋台が軒を連ねる「湯けむり横丁」がある。



問 1 地名が平泉寺の僧の名前に由来する **a** は、観光遊覧船で大池、ライオン岩、軍艦岩などを眺めることができる。 **a** に入る語句で正しいものはどれか、次の①～④から一つ選びなさい。(2点)

- ① 巖門                      ② 蘇洞門                      ③ 東尋坊                      ④ 吉崎御坊

19

問 2 **b** は曹洞宗の大本山で、修行僧が早朝より座禅などの厳しい修行に励んでいる。**b** に入る語句で正しいものはどれか、次の①～④から一つ選びなさい。(3点)

- ① 永平寺                      ② 大師山清大寺(越前大仏)                      ③ 那谷寺                      ④ 明通寺

20

問 3 **c** は、福井県内随一の温泉地である。**c** に入る語句で正しいものはどれか、次の①～④から一つ選びなさい。(2点)

- ① 芦原温泉                      ② 片山津温泉                      ③ 山代温泉                      ④ 山中温泉

21

10

六甲山の北側、海拔 400m に位置し、日本三古泉の一つである **a** は、赤褐色の「金泉」と無色透明の「銀泉」という泉質の異なる湯が湧き出していることで知られている。

神戸港の開港後、外国人たちが海の見える高台に西洋式の邸宅を建て住んでいたことで異人館街と呼ばれるようになった **b** は、神戸を代表する観光地の一つである。

関ヶ原の戦いで手柄を立てた池田輝政が 1600 年、初代姫路藩主として入城した姫路城は 1993 年には世界文化遺産に登録されており、白漆喰塗りの優美な姿から **c** とも呼ばれている。



問 1 **a** は、格式の高い旅館が立ち並ぶ一方、日帰り入浴が楽しめる公共の外湯「金の湯」「銀の湯」がある。**a** に入る語句で正しいものはどれか、次の①～④から一つ選びなさい。(3点)

- ① 赤穂御崎温泉                      ② 有馬温泉                      ③ 塩田温泉                      ④ 宝塚温泉

22

問 2 国指定重要文化財の「風見鶏の館」や、国登録有形文化財の「うろこの家」などの異人館がある **b** に入る語句で正しいものはどれか、次の①～④から一つ選びなさい。(3点)

- ① 北野                      ② 三宮                      ③ 灘                      ④ 元町

23

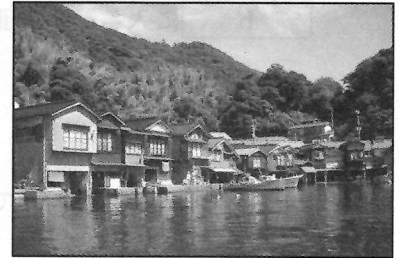
問 3 姫路城は、大天守や小天守など 8 棟が国宝、門や渡り櫓など 74 棟が国指定重要文化財となっている。姫路城の別名として **c** に入る語句で正しいものはどれか、次の①～④から一つ選びなさい。(2点)

- ① 白帝城                      ② 白鳳城                      ③ 白鷺城                      ④ 芙蓉城

24

11

京都府は、日本海に面した北部エリアから、茶畑がのどかに広がる南部エリアまで、南北にのびている。重要伝統的建造物群保存地区に指定されている  の舟屋群は、海へせり出すように民家が立ち並び、海との暮らしを垣間見る独特の景観となっている。



京都市は、世界文化遺産の社寺・城を擁する国際文化観光都市である。

山城地域は、茶畑が山腹から山頂へと広がっている。宇治茶の歴史と文化、美しい茶畑の景観を通じたストーリーが「日本茶800年の歴史散歩」として、日本遺産第1号に認定されている。

また宇治には、宇治川を挟んで  と宇治上神社の二つの世界文化遺産もある。

問1  の舟屋は、湾に沿って水際ぎりぎりに約 230 軒が群として建ち並んでいる。  に入る語句で正しいものはどれか、次の①～④から一つ選びなさい。(2点)

- ① 網野                      ② 伊根                      ③ 舞鶴                      ④ 宮津

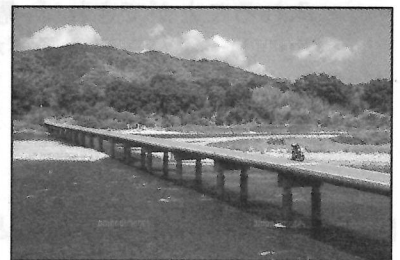
問2  の鳳凰堂は 10 円硬貨にも描かれている。阿弥陀如来坐像が安置されている中堂と、左右の翼廊、背面の尾廊でなりたっており、大屋根には鳳凰が飾られている。

に入る社寺で正しいものはどれか、次の①～④から一つ選びなさい。(3点)

- ① 黄檗山萬福寺              ② 興聖寺                      ③ 平等院                      ④ 三室戸寺

12

高知県は、北に急峻な四国山地、南に雄大な太平洋を抱き、その間に流れる多くの清流がある。県西部を蛇行しながら流れる全長 196 km の大河  は、その美しさから「日本最後の清流」と呼ばれている。



高知市の太平洋に面した景勝地  は、夜は月の名所としても知られている。また、竜頭岬には坂本龍馬像が海を眺めるように立っている。

日本三大鍾乳洞の一つに数えられる  は、総延長は 4 km にも及び、弥生式土器が鍾乳石と一体化した「神の壺」は有名。

問1  には、増水時に川に沈んでしまうように設計された欄干のない沈下橋がかかり、一斗俵沈下橋は国の登録有形文化財に指定されている。  に入る川の名前で正しいものはどれか、次の①～④から一つ選びなさい。(3点)

- ① 四万十川                      ② 仁淀川                      ③ 物部川                      ④ 吉野川

問 2  の周辺は、公園として遊歩道も整備され、水族館や県立坂本龍馬記念館がある。  
 に入る語句で正しいものはどれか、次の①～④から一つ選びなさい。(3点)

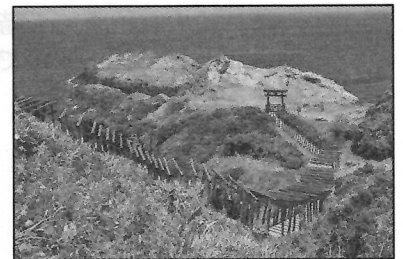
- ① 大浜海岸                      ② 桂浜                      ③ 五色浜                      ④ 琴引浜

問 3 日本三大鍾乳洞の 1 つで高知県にある  に入る語句で正しいものはどれか、次の①～④から一つ選びなさい。(2点)

- ① 秋芳洞                      ② 昇竜洞                      ③ 龍河洞                      ④ 龍泉洞

13

山口県は三方を海に開かれている。  
 長門市の観光名所「龍宮の潮吹」側から連なる 123 基の赤い鳥居が印象的な  は、アメリカの CNN が 2015 年に発表した「日本の最も美しい場所 31 選」に選ばれている。  
 阿武川の下流が松本川と橋本川に分かれ、それぞれが日本海へと通じる三角州の上に発達した  には、世界遺産に登録された松下村塾をはじめ、吉田松陰誕生地・墓所や初代総理大臣伊藤博文旧宅・別邸などがある。  
 山口県内にある温泉は、肌表面の古い角質や余分な皮脂を取り除いてくれるクレンジング効果の高い美人湯が多い。山口県の中心部に位置する  は、けがをした白狐が傷を癒すために浸かっていたという白狐伝説が残っており、肌によく馴染むやわらかい湯が特徴であることから「美肌の湯」とも呼ばれている。



問 1  の高台に立つ大鳥居の上部には、高さ約 5 m の位置に賽銭箱が設置されており、見事投げ入れることができれば、願い事が叶うと言われている。 に入る語句で正しいものはどれか、次の①～④から一つ選びなさい。(2点)

- ① 赤間神宮                      ② 太鼓谷稲成神社                      ③ 元乃隅神社                      ④ 瑠璃光寺

問 2  は、江戸時代とほとんど変わらない町割が残る城下町。ここの藩きっての豪商、菊屋家の住宅や、幕末の偉人たちゆかりのスポットなど見どころが多数ある。 に入る語句で正しいものはどれか、次の①～④から一つ選びなさい。(3点)

- ① 仙崎                      ② 長府                      ③ 津和野                      ④ 萩

問 3 SL「やまぐち号」も停車する  の最寄り駅名にもこの温泉名がつけられている。 に入る語句で正しいものはどれか、次の①～④から一つ選びなさい。(2点)

- ① 川棚温泉                      ② 俵山温泉                      ③ 長門湯本温泉                      ④ 湯田温泉

14

昔から海外との交流で栄えてきた長崎市には、異国文化あふれる祭りや建造物がいまでも大切に守られている。

長崎の食文化は、山海の幸という豊富な食材と、海外から伝えられた食文化が融合しアレンジされ、a. 「和華蘭グルメ」と言われる長崎独自の味として進化を続けてきた。

問1 次の①～④の建造物のうち、長崎市内にあるもので正しいものはどれか、次の①～④から一つ選びなさい。(2点)

- ① 旧野首教会堂      ② グラバー園      ③ ハウステンボス      ④ 松浦史料博物館

問2 下線部 a の、和(日本)・華(中国)・蘭(西洋)グルメである長崎の名物料理で正しいものはどれか、次の①～④から一つ選びなさい。

(3点)

- ① おばんざい  
② 皿鉢料理  
③ 卓袱料理  
④ 太平燕



15

宮崎県北部に位置し、阿蘇山の溶岩が浸食されてできた  は、ボートから望む柱状節理の断崖と垂直な崖から流れ落ちる真名井の滝が神秘的である。

霧島連山の最高峰・韓国岳の麓にある  は、標高 1200m の高原リゾートで登山やトレッキングが楽しめる。

県南部の伊東藩五万一千石の城下町  は、石垣や武家屋敷等が残る情緒的な町並みが「九州の小京都」とも呼ばれている。



問1  の周囲には約 500m の遊歩道があり、春の新緑、秋の紅葉の時期は特に美しい景色を楽しめる。 に入る語句で正しいものはどれか、次の①～④から一つ選びなさい。(3点)

- ① 菊池溪谷      ② 帝釈峡      ③ 高千穂峡      ④ 耶馬溪

問2  は、日本で最初に指定された国立公園である「霧島錦江湾国立公園」内にあり、四季を通じて自然を体感できる。 に入る語句で正しいものはどれか、次の①～④から一つ選びなさい。(3点)

- ① えびの高原      ② 草千里ヶ浜      ③ 瀬の本高原      ④ 矢岳高原

問3  は日南市にあり、明治時代に外務大臣を務めた小村寿太郎の生誕の地で小村記念館がある。 に入る語句で正しいものはどれか、次の①～④から一つ選びなさい。(2点)

- ① 秋月                      ② 飴肥                      ③ 杵築                      ④ 竹田

16

沖縄県はかつて「琉球王国」という独立した国家で、諸外国の影響を受け独自の文化を育んできた。世界遺産「琉球王国のグスク及び関連遺産群」の一つ  は、沖縄開びゃくの神、アマミキヨによって造られたとされる七つの御嶽の一つ。現在も厚い信仰を集める沖縄第一の霊場である。

は、沖縄本島の恩納村に位置し、琉球石灰岩の断崖から望む東シナ海が海の色合いを変化させ、綺麗で雄大な景色が広がっており、像の鼻に似た岩が見える場所が絶景ポイント。

八重山諸島の  は、沖縄本島に次ぎ2番目に広い島。島の90%以上はジャングルにおおわれ、海・山・川・滝など手つかずの自然が残っている。

問1  は南城市にあり、琉球王国における最高の御嶽と言われている。 に入る語句で正しいものはどれか、次の①～④から一つ選びなさい。(2点)

- ① 阿須森御嶽              ② 首里森御嶽              ③ 斎場御嶽              ④ 藪薩御嶽

問2  は、切り立ったサンゴ礁の芝生台地になっており、象の鼻に見える岩があることで有名である。 に入る語句で正しいものはどれか、次の①～④から一つ選びなさい。(3点)

- ① 残波岬              ② 辺戸岬              ③ 真栄田岬              ④ 万座毛



問3  には、マリユドゥの滝やカンビレーの滝があり、水牛車で海を渡り由布島へも行くことができる。 に入る語句で正しいものはどれか次の①～④から一つ選びなさい。(3点)

- ① 石垣島                      ② 西表島                      ③ 波照間島                      ④ 与那国島



〈日本地理〉 マークシート 解答

問題番号	解答	配点
1	2	2
2	3	3
3	4	2
4	4	3
5	4	3
6	3	2
7	2	3
8	1	2
9	4	2
10	2	3
11	4	2
12	2	3
13	3	3
14	2	2
15	1	2
16	2	2
17	2	3
18	1	2
19	3	2
20	1	3

49

問題番号	解答	配点
21	1	2
22	2	3
23	1	3
24	3	2
25	2	2
26	3	3
27	1	3
28	2	3
29	3	2
30	3	2
31	4	3
32	4	2
33	2	2
34	3	3
35	3	3
36	1	3
37	2	2
38	3	2
39	4	3
40	2	3

51

各問題に対する解答は配付したマークシートの解答欄にマークすること。例えば  と表示のある問題に対して④と解答する場合は、解答番号  の解答欄の④にマークすること。

1

観光庁では、訪日外国人旅行者を地方へ誘客するモデルケースとして、三都市を「観光立国ショーケース」に選定している。北海道の道東エリアにある観光立国ショーケース選定都市が関係する  国立公園と阿寒摩周国立公園の二つの国立公園では、わが国の宝である特別天然記念物「タンチョウ」と「阿寒湖のマリモ」を見学することができる。



問 1 空欄  に入る語句で正しいものはどれか、次の①～④から一つ選びなさい。 (3点)

- ① 支笏洞爺      ② 大雪山      ③ 知床      ④ 釧路湿原

2

観光立国ショーケース選定都市の一つである石川県金沢市は、歴史と文化とグルメ満載の街となっており、市内には、日本三名園の一つの兼六園や金沢城公園、  茶屋街を含む三つの茶屋街、そして金沢 21 世紀美術館、 b 近江町市場などがある。



問 1 空欄  に入る語句で正しいものはどれか、次の①～④から一つ選びなさい。 (3点)

- ① 上三之町      ② 長町      ③ ひがし      ④ 片町

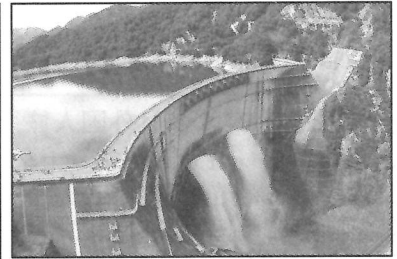
問 2 下線部 b のように、外国人観光客が多く訪れる市場と商店街の組合せで、それぞれ同じ都道府県に所在するものはどれか、次の①～④から一つ選びなさい。 (3点)

- ① 黒門市場 = 新京極      ② 錦市場 = 道頓堀  
 ③ 柳橋連合市場 = 天文館      ④ 和商市場 = 狸小路

3

北アルプスの中央を貫く a 立山黒部アルペンルートは、富山県と長野県をケーブルカー・ロープウェイ・トロリーバスなどの乗り物を乗り継いで、美女平、弥陀ヶ原、室堂、大観峰、黒部湖、黒部ダムなどの雄大な大自然を満喫することができる国際的にも大規模な山岳ルートとなっており、東南アジアからの外国人観光客が増加している。

また、富山県の立山連峰と後立山連峰の間を流れる黒部川の侵食作用により形成された黒部峡谷では、  から樺平までトロッコ式電車  
 車で知られる黒部峡谷鉄道が通じている。



問 1 下線部 a に関連して、アルペンルートの高原バスから見ることのできる滝はどれか、次の①～④から一つ選びなさい。(3点)

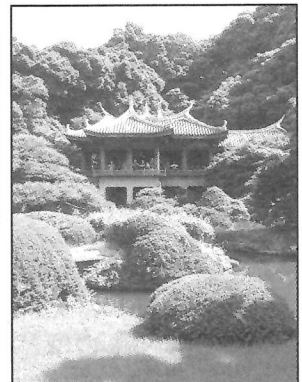
- ① 華厳滝                       ② 称名滝                      ③ 養老の滝                      ④ 那智滝

問 2 空欄  に入る語句で正しいものはどれか、次の①～④から一つ選びなさい。(3点)

- ① 草津温泉                       ② 宇奈月温泉                      ③ 湯布院温泉                      ④ 黒川温泉

4

江戸時代の  藩主内藤家の屋敷があった土地の一部が公園として開放された  は、敷地内に日本庭園・フランス式庭園・イギリス式庭園などが巧みにデザインされ、c 春の桜の時期には多くの外国人観光客が訪れ、外国人に人気の観光スポットとなっている。



問 1 空欄  は、城跡が城址公園となり、樹齢 100 年を超えるコヒガンザクラが約 1500 本以上あり、「天下第一の桜」と称される名所となっている。空欄  に入る語句で正しいものはどれか、次の①～④から一つ選びなさい。(3点)

- ① 松代                       ② 高遠                      ③ 小諸                      ④ 高田

問 2 空欄  に入る語句で正しいものはどれか、次の①～④から一つ選びなさい。(2点)

- ① 上野恩賜公園                      ② 浜離宮恩賜庭園                      ③ 小石川後樂園                       ④ 新宿御苑

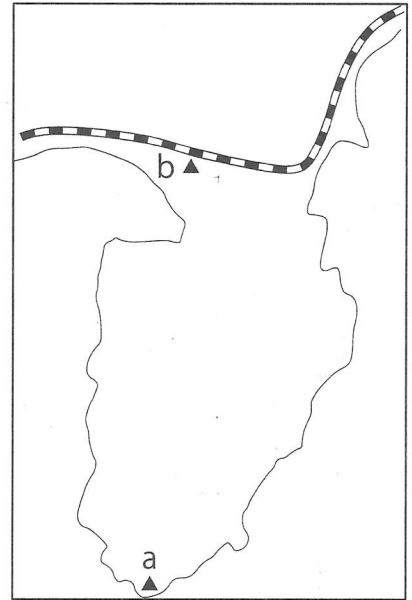
問 3 下線部 c に関連して、桜の名所に関する次の記述について、正しいものはどれか、次の①～④から一つ選びなさい。(3点)

- ① 弘前公園は、南部藩主の居城であった弘前城跡にできた桜の名所である。  
 ② 岩手公園は、津軽藩主の居城で不来方城とも呼ばれた盛岡城跡にできた桜の名所である。  
 ③ 角館は、みちのくの小京都と呼ばれる城下町で枝垂桜が見事である。  
 ④ 鶴ヶ城は、西南戦争で約1ヵ月の攻防戦に耐えた名城と知られ、会津随一の花見の名所となっている。

5

静岡県伊豆半島は、東京からも近く、週末旅行に人気の観光地となっている。自然が豊かで富士山を望める美しい海や絶景の夕日、滝や峠のある伊豆高原、早咲きの桜で有名な河津桜をはじめ、梅林・水仙・菜の花など四季の花々も楽しめる。

右の地図上の **b** に位置する  は、 湧水群として名水百選にも選ばれている名水の湧き出る川であり、 公園の「わき間」から湧き出した湧水により始まっている。



問 1 右の地図上の **a** に位置する岬で正しいものはどれか、次の①～④から一つ選びなさい。(3点)

- ① 伊良湖岬
- ② 御前崎
- ③ 石廊崎
- ④ 潮岬

問 2 空欄  に入る川で正しいものはどれか、次の①～④から一つ選びなさい。(3点)

- ① 柿田川
- ② 富士川
- ③ 大井川
- ④ 天竜川

6

長野県北佐久郡 **a** 軽井沢町の  は、紅葉の時期になると木々が鮮やかな赤や黄色に染まり、カモが水面を泳ぐ姿などを見るために台湾などから多くの外国人観光客が訪れる。海外での評判は SNS などを通じて広まったとみられ、香港のガイドブックにも掲載されている。



問 1 下線部 **a** の軽井沢町には設計・施工が日本人の手による明治後期の純西洋式木造ホテルの「旧三笠ホテル」が重要文化財に指定されているが、ジョン・レノンも滞在したことがあり、現在も軽井沢町で営業しているホテルはどれか、次の①～④から一つ選びなさい。(3点)

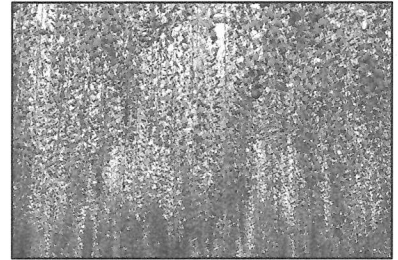
- ① 川奈ホテル
- ② 富士屋ホテル
- ③ 金谷ホテル
- ④ 万平ホテル

問 2 空欄  に入る池で正しいものはどれか、次の①～④から一つ選びなさい。(3点)

- ① 大正池
- ② 田代池
- ③ 雲場池
- ④ 明神池

7

a 栃木県の [ b ] では、天然記念物に指定されている樹齢約150年の大藤棚の紫の花が満開になる時期、早朝から行列ができるほどの大混雑になる。特に最近は、米国放送局 CNN の選出した「世界の夢の旅行先10選」に日本国内で唯一選ばれ、テレビ・インターネットで紹介されてから外国人観光客が増加している。



問 1 下線部 a に関連して、温泉と観光地（観光施設）の組合せで栃木県に所在するものはどれか、次の①～④から一つ選びなさい。(3点)

- ① 袋田温泉 — 偕楽園
- ② 伊香保温泉 — 鬼押し出し園
- ③ 湯河原温泉 — 大涌谷
- ④ 湯西川温泉 — 竜化の滝

13

問 2 空欄 [ b ] に入る語句で正しいものはどれか、次の①～④から一つ選びなさい。(3点)

- ① 館林つつじが岡公園
- ② 国営海浜ひたち公園
- ③ あしかがフラワーパーク
- ④ 羊山公園

14

8

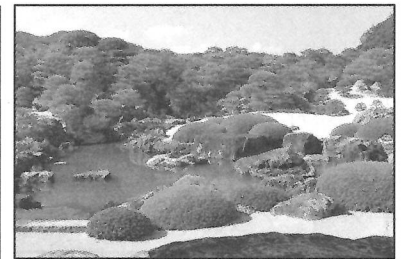
島根県では毎年旧暦の10月を神在月と呼び、[ a ] に全国の神々が集い、様々な縁を結ぶ会議が開かれることから、この神社は縁結びの神社としても知られている。

雲南市と [ b ] にまたがるエリアでは、良質な砂鉄と燃料となる木炭に恵まれたことから、かつて「たたら製鉄」で栄え国内の和鉄の大半を産出していた。

安来市にある [ c ] は、アメリカの日本庭園専門誌「ジャーナル・オブ・ジャパニーズ・ガーデニング」で15年連続で日本一に選ばれている。

「出雲国風土記」(733年)では、その効能から「神の湯」とされ古より多くの人に親しまれてきた [ d ] は、古代には街の東側にある花仙山から良質の青めのうが採れたため、まがたま作りが盛んであった。

山陰の小京都と呼ばれる [ e ] は、SLやまぐち号の終着地である。参道に連なる朱の鳥居が壮麗な太鼓谷稲成神社や西周旧居、森鷗外旧宅などたくさんの観光スポットがある。



問 1 空欄 [ a ] は2016年3月の「平成の大遷宮」により、全ての社殿の修造遷宮を完了した。空欄 [ a ] に入る神社で正しいものはどれか、次の①～④から一つ選びなさい。(2点)

- ① 出雲大社
- ② 太鼓谷稲成神社
- ③ 日御碕神社
- ④ 八重垣神社

15

問 2 雲南市と [ b ] にまたがるエリアでは、今もこの技術は承継され、日本刀製作の素材となる玉鋼を国内で唯一生産している。空欄 [ b ] に入る語句で、正しいものはどれか、次の①～④から一つ選びなさい。(3点)

- ① 飯南町
- ② 奥出雲町
- ③ 大田市
- ④ 江津市

16

問 3 空欄  の美術館は「名園と横山大観コレクション」すなわち日本庭園と日本画の調和を創設以来の基本方針としている。空欄  に入る美術館で、正しいものはどれか、次の①～④から一つ選びなさい。(2点)

- ① 足立美術館      ② MOA 美術館      ③ 大原美術館      ④ 島根県立美術館

問 4 空欄  の湯は、奈良時代初期に開湯し、まるで化粧水のような潤い美肌温泉で温泉街の街歩きも楽しみ、女性に人気がある。空欄  に入る温泉で、正しいものはどれか、次の①～④から一つ選びなさい。(2点)

- ① 有福温泉      ② 皆生温泉      ③ 玉造温泉      ④ 三朝温泉

問 5 空欄  は江戸時代の面影を色濃くとどめる武家屋敷や森鷗外、西周の旧宅があり、殿町通りの土塀に面した掘割には鯉が悠々と泳いでいる。空欄  の地名で、正しいものはどれか、次の①～④から一つ選びなさい。(2点)

- ① 津和野      ② 益田      ③ 松江      ④ 温泉津

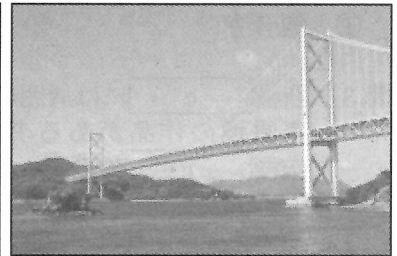
9

広島県には二つの世界遺産があり、川辺に佇む「原爆ドーム」と、海に立つ鳥居を有する  は、広島を代表する観光地である。

日本の周辺海域を分割して防備するために、静かな農漁村ながら天然の良港であった  は、1889年に鎮守府がおかれたところで、日本の近代化の歴史そのものといわれる

の歴史や造船・航空機などの科学技術を紹介する博物館「大和ミュージアム」は人気の観光スポットである。

「しまなみ海道」は広島県  と愛媛県今治の間に浮かぶ島々を七つの橋でつないでおり、サイクリストの聖地として、国内外から大勢の人が訪れている。



問 1 空欄  は満潮時には海に浮かぶかのような優美な姿、干潮時には大鳥居まで歩いて行ける干潟が現れるなど、潮の干満によって多彩な表情をみせる。空欄  にあてはまるもので、正しいものはどれか、次の①～④から一つ選びなさい。(2点)

- ① 厳島神社      ② 鵜戸神宮      ③ 耕三寺      ④ 広島東照宮

問 2 空欄  は 2016 年に「鎮守府 横須賀・  ・佐世保・舞鶴～日本近代化の躍動を体感できるまち～」として日本遺産の認定を受けた。空欄  の都市で、正しいものはどれか、次の①～④から一つ選びなさい。(2点)

- ① 岩国      ② 呉      ③ 竹原      ④ 三原

問 3 空欄  は、「しまなみ海道」の本州側の起点となっており、市内には千光寺がある。空欄  の都市で、正しいものはどれか、次の①～④から一つ選びなさい。(2点)

- ① 大竹      ② 尾道      ③ 児島      ④ 福山

10

陸・海・空のアクセスがよく四国の玄関となる高松市には高松城跡や、街中とは思えない優美な回遊式大名庭園の  などの史跡や名勝がある。

香川県で高松市に次ぐ第二の都市の  市は、香川のソウルフード骨付鳥発祥の地と言われている。市内にある築城 400 年の歴史を誇る  城は、日本一高い石垣と日本一小さな天守、日本一深い井戸と三つの日本一を持ち、見晴らしが良い。

瀬戸内海に浮かぶ  は、1990 年代から現代アートの活動が民間企業により行われ、作品が散りばめられている島である。



問 1 空欄  は西に位置する紫雲山を背景に、6 つの池、13 の築山、約 1400 本もの松があり、特別名勝に指定された庭園では日本一の大きさである。空欄  の公園で、正しいものはどれか、次の①～④から一つ選びなさい。(2点)

- ① 琴引公園                      ② 玉藻公園                      ③ 中津万象園                      ④ 栗林公園

問 2 空欄  に入る都市名で、正しいものはどれか、次の①～④から一つ選びなさい。(2点)

- ① 観音寺                      ② 坂出                      ③ さぬき                      ④ 丸亀

問 3 空欄  には周囲の美しい景観を損なわないよう地中に埋設された地中美術館や、アーティスト李禹煥の作品がある李禹煥美術館、宿泊できる美術館ベネッセハウスミュージアムがある。空欄  の島で、正しいものはどれか、次の①～④から一つ選びなさい。(3点)

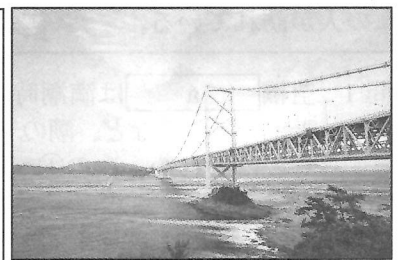
- ① 男木島                      ② 豊島                      ③ 直島                      ④ 女木島

11

徳島県の観光スポットの一つに  海峡の渦潮がある。これは日本だけでなく世界的にも珍しい自然現象で、1日2回満潮時と干潮時に見ることができ、満潮時と干潮時の前後1時間半が見頃と言われている。

徳島市で例年8月12日から15日の4日間開催される活気に満ちた  は、400年の歴史を持ち、人出は約130万人、踊り子は約10万人が徳島市中心街へ繰り出す夏祭りである。

吉野川の急流の侵食で出来た  は、遊覧船から美しい岩の彫刻美や四季折々の風景が間近で楽しめる。



問 1 空欄  海峡は、大毛島の東北端孫崎と淡路島の門崎との間の瀬戸である。空欄  に入るもので、正しいものはどれか、次の①～④から一つ選びなさい。(2点)

- ① 明石                      ② 紀淡                      ③ 来島                      ④ 鳴門

問 2 空欄  は「踊る阿呆に見る阿呆、同じ阿呆なら踊らにゃソソソ」で知られる祭りである。空欄  の祭りで、正しいものはどれか、次の①～④から一つ選びなさい。(2点)

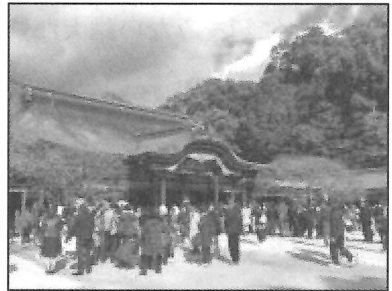
- ① 阿波踊り                      ② おはら祭り                      ③ ホーランエンヤ                      ④ よさこい祭り

問 3 空欄  は国の名勝天然記念物に指定されている。空欄  に入るもので、正しいものはどれか、次の①～④から一つ選びなさい。(2点)

- ① 大歩危峡                      ② 面河溪                      ③ 三段峡                      ④ 中津溪谷

12

博多湾に浮かぶ志賀島で発見され、「漢委奴国王」と刻まれた金印が所蔵されている  は、1990 年に地域の歴史と民俗を研究・展示する博物館として福岡タワー近くに開館した。  
福岡県には、学問の神として菅原道真公を祀り年中参拝者でにぎわう  をはじめ、東京、奈良、京都に次いで四番目に開館した国立博物館があるなど、見どころが多い。



問 1 空欄  にあてはまる場所で、正しいものはどれか、次の①～④から一つ選びなさい。(3点)

- ① 九州国立博物館                      ② 鴻臚館跡展示館                      ③ 福岡アジア美術館                      ④ 福岡市博物館

問 2 空欄  には桃山様式の本殿や御神木の飛梅、国宝を収めた宝物殿などがあり、受験合格などを祈願する参拝者が国内外から訪れる。空欄  にあてはまるもので、正しいものはどれか、次の①～④から一つ選びなさい。(2点)

- ① 櫛田神社                      ② 櫛原天満宮                      ③ 太宰府天満宮                      ④ 宮崎宮

問 3 福岡県農業総合試験場で育成され、2005 年に登録された大粒で甘みの強いイチゴを使った福岡の土産品は数多くある。このイチゴの登録商標で、正しいものはどれか、次の①～④から一つ選びなさい。(3点)

- ① あまおう                      ② こいのか                      ③ 紅ほっぺ                      ④ とちおとめ

問 4 約 830 年前の慶祝行事であった博多松囃子を博多町人が発展させた、博多を代表する祭りの一つで、毎年 5 月 3 日と 4 日の二日間かけて市民総参加で賑やかに行われる祭りについて、正しいものはどれか、次の①～④から一つ選びなさい。(3点)

- ① 玉取祭 (玉せせり)                      ② 博多祇園山笠                      ③ 博多どんたく                      ④ 火の国祭り

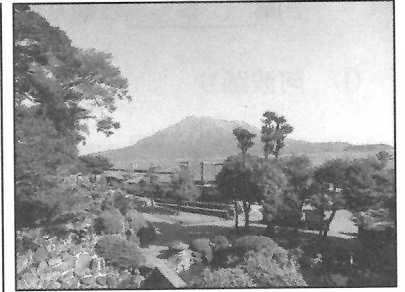


13

鹿児島県は、幕末から明治へ移る激動の時代を動かした西郷隆盛や大久保利通が生まれ育った場所である。

1865 年に完成した日本に現存する洋式工場として最も古い建物 a 旧集成館は「明治日本の産業革命遺産 製鉄・製鋼、造船、石炭産業」として世界文化遺産に登録されている。

鹿児島港から高速船で最速 1 時間 50 分の場所に位置し、島一番の巨木として君臨する「縄文杉」を見るための登山コースがある  は 1 ヶ月のうち 35 日雨が降ると言われるほど雨が多い島である。



問 1 下線部 a の旧集成館のある場所に隣接した大名庭園で、桜島を築山に錦江湾を池に見立てるといふ、他に類をみない雄大な景観を持つ島津家の別邸で、正しいものはどれか、次の①～④から一つ選びなさい。(3 点)

- ① 縮景園                      ② 松濤園                      ③ 仙巖園                      ④ 天赦園

問 2 薩摩半島に位置し「砂むし温泉」で有名な温泉で、正しいものはどれか、次の①～④から一つ選びなさい。(3 点)

- ① 指宿温泉                      ② 日奈久温泉                      ③ 古里温泉                      ④ 湯の児温泉

問 3 空欄  に入る島の名前で、正しいものはどれか、次の①～④から一つ選びなさい。(2 点)

- ① 硫黄島                      ② 口永良部島                      ③ 種子島                      ④ 屋久島

14

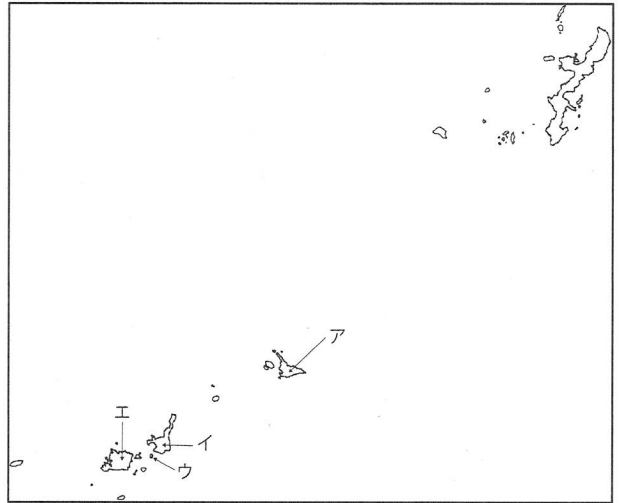
沖縄県は、日本で唯一全域が亜熱帯に属する県で、那覇市の年間平均気温は23.1℃と温暖な気候である。47の有人島からなり、与那国島は日本最西端で、波照間島は人の住む島としては日本最南端に位置している。

a 宮古島では、トリップアドバイザー日本のベストビーチに3年連続1位に選ばれた与那覇前浜ビーチや日本百景に数えられる  など数多くの美しい景観が楽しめる。

b 竹富島の魅力はその町並みであり、南国の花々が咲く集落は、まさに沖縄の原風景そのものといえる。

c 西表島は約90%以上がジャングルにおおわれ、手つかずの自然が残っており、イリオモテヤマネコが生息していることでも知られている。

d 石垣島は、八重山の経済・行政・観光の中心で、代表する景勝地として  が有名である。



問 1 下線部 a~d の島は右上の地図中のア~エのいずれかに位置する。島の名前とその正しい位置の組み合わせはどれか、次の①~④から一つ選びなさい。(3点)

- |   |       |       |       |       |
|---|-------|-------|-------|-------|
| ① | アー石垣島 | イー西表島 | ウー竹富島 | エー宮古島 |
| ② | アー宮古島 | イー竹富島 | ウー西表島 | エー石垣島 |
| ③ | アー宮古島 | イー石垣島 | ウー竹富島 | エー西表島 |
| ④ | アー西表島 | イー宮古島 | ウー石垣島 | エー竹富島 |

問 2 空欄  は、宮古島の南東端にあり、春には岬一帯でテッポウユリが咲き乱れる。空欄  に入る名前が正しいものはどれか、次の①~④から一つ選びなさい。(2点)

- ① 残波岬      ② 東平安名崎      ③ 辺戸岬      ④ 辺野古崎

問 3 空欄  はミシュランで三つ星に格付けられたほど美しく、湾内を周遊するグラスボートの船底から、泳ぎまわる熱帯魚やサンゴ礁を見ることができる。空欄  に入る名前が正しいものはどれか、次の①~④から一つ選びなさい。(2点)

- ① 川平湾      ② 金武湾      ③ 舟浮湾      ④ 宮良湾

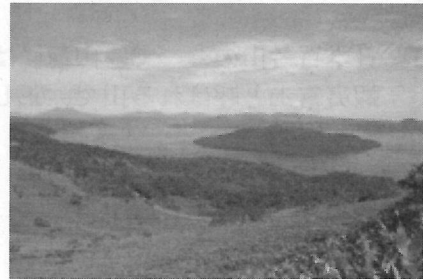
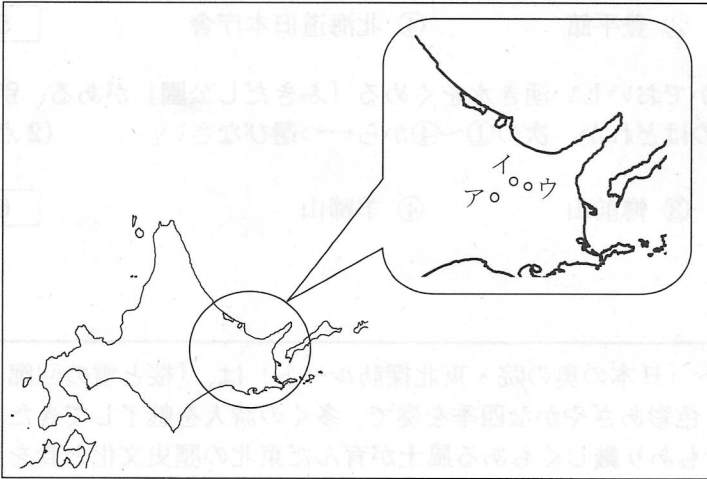
問 4 琉球王朝の王族や貴族が祝い事の際に食べる菓子として珍重され、かつては庶民の食べ物ではなかった琉球独自の菓子で、小麦粉・砂糖・ラードを混ぜ合わせて焼き上げられた、さっくりとした食感と上品な甘さが人気の菓子の名前が正しいものはどれか、次の①~④から一つ選びなさい。(3点)

- ① きつぱん      ② くんぺん      ③ サーターアンダギー      ④ ちんすこう

日本地理—1 (解答番号  ~  ) 平成 29 年度

各問題に対する解答は配付したマークシートの解答欄にマークすること。例えば  と表示のある問題に対して④と解答する場合は、解答番号  の解答欄の④にマークすること。

1



北海道は、日本の国土の約 22% を占め都道府県の中では最も広い面積で、山地や傾斜地が比較的少なく、なだらかな土地が多いのが特徴となっている。

多くの美しいカルデラ湖があり観光名所となっており、日本一大きいカルデラ湖の a 屈斜路湖、透明度の高い b 摩周湖、マリモが生育する c 阿寒湖、は有名である。

北海道の政治・経済・文化の中心は札幌。およそ 80 年に渡り道政を担った北海道旧本庁舎や、札幌市時計台など、北海道の歴史を語る建物が今も残っている。

問 1 下線部 a~c の湖は地図中のア~ウのいずれかに位置する。湖の名前とその正しい位置の組み合わせはどれか、次の①~④から一つ選びなさい。(3 点)

- |                |        |        |
|----------------|--------|--------|
| ① アー屈斜路湖       | イー摩周湖  | ウー阿寒湖  |
| ② アー摩周湖        | イー阿寒湖  | ウー屈斜路湖 |
| ③ アー屈斜路湖       | イー阿寒湖  | ウー摩周湖  |
| ④ <b>アー阿寒湖</b> | イー屈斜路湖 | ウー摩周湖  |

問 2 札幌市は日本最北の政令指定都市である。自然に囲まれた美しい風景や様々な観光スポットがあるが、次の観光地のうち札幌市にあるものはどれか、次の①~④から一つ選びなさい。(2 点)

- ① 北方文化博物館    **② モエレ沼公園**    ③ 天狗山展望所    ④ 北一硝子

問 3 札幌市の住所は「条丁目」形式であり、南北の基点となっているのは「大通り」である。東西の基点となっている川で正しいものはどれか、次の①~④から一つ選びなさい。(2 点)

- ① 新川    **② 創成川**    ③ 豊平川    ④ 真駒内川

問 4 平成 28 年に国土交通大臣が認定した広域観光周遊ルート「日本のてっぺん。きた北海道ルート」は、札幌・旭川ときた北海道の日本のてっぺんを目指すルートである。岬の先端に「日本最北端の地」の碑がある岬で、正しいものはどれか、次の①~④から一つ選びなさい。(2 点)

- ① **宗谷岬**    ② 納沙布岬    ③ ノシャップ岬    ④ スコトン岬

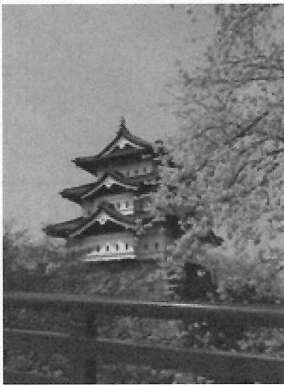
問 5 昭和 45 年に国の重要文化財に指定された札幌市内にある観光スポットで、旧札幌農学校演武場であった建物はどれか、次の①～④から一つ選びなさい。(2 点)

- ① 札幌市資料館     ② 時計台    ③ 豊平館    ④ 北海道旧本庁舎

問 6 日本百名山の一つで、山麓には清らかでおいしい湧き水をくめる「ふきだし公園」がある、別名蝦夷富士と呼ばれる山で、正しいものはどれか、次の①～④から一つ選びなさい。(2 点)

- ① 有珠山    ② 昭和新山    ③ 樽前山     ④ 羊蹄山

2



広域観光周遊ルート「日本の奥の院・東北探訪ルート」は、「桜と雪の回廊、祭り、紅葉、樹氷。色彩あざやかな四季を奏で、多くの詩人を魅了してきた美しい自然と、豊かでもあり厳しくもある風土が育んだ東北の歴史文化と食を探訪する旅」がコンセプト。  
 主要な訪問地や宿泊先では、東北の名産や郷土料理を楽しめるだけでなく、体験や交流を通して、日本の未知の領域を感じることができるルートとなっている。

問 1 春は「さくらまつり」・夏は「ねぶたまつり」で有名な、関東以北で唯一、江戸時代の天守が往時のまま現存する青森県の都市で、正しいものはどれか、次の①～④から一つ選びなさい。(2 点)

- ① 青森市    ② 黒石市     ③ 弘前市    ④ むつ市

問 2 秋田県には効能の良さから湯治を目的とした温泉が数多くあるが、次の温泉または温泉郷のうち秋田県に所在するものはどれか、次の①～④から一つ選びなさい。(2 点)

- ① 大鱈温泉     ② 玉川温泉    ③ 鶯宿温泉    ④ 不老ふ死温泉

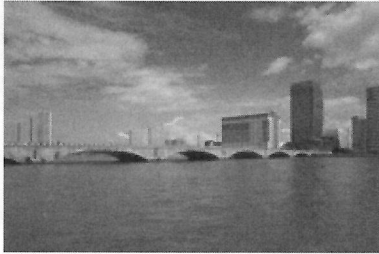
問 3 最上川舟運の終点地で、船乗りが老松に鍋をかけて作ったのがルーツと伝えられ、山形市で9月の敬老の日の前日に馬見ヶ崎河川敷を会場に直径 6m の大鍋で作られる郷土料理で正しいものはどれか、次の①～④から一つ選びなさい。(2 点)

- ① 芋煮    ② 粕汁    ③ しょつつる鍋    ④ ひつつみ

問 4 松尾芭蕉が 1689 年 46 才の時、門人を伴って「奥の細道」行脚に出立し、東北地方を巡った際、「閑さや岩にしみ入蟬の声」と詠んだ場所で、正しいものはどれか、次の①～④から一つ選びなさい。(2 点)

- ① 平泉    ② 中尊寺    ③ 湯殿山     ④ 立石寺

3



新潟県は本州の日本海沿岸のほぼ中央に位置し、朝日山地、飯豊山地、越後山脈が東側に連なり、西側には妙高山などの山々がそびえている。県内に有する温泉地数は全国第 3 位を誇り、a 日本海に沈む夕日を眺められる温泉や、雪が舞うなかの露天風呂など雪国固有の楽しみがある。

開湯は明治 37 年に石油掘削の際に噴出したのがきっかけである、日本海に沈む夕日を眺めながら湯浴みを楽しめる村上市にある下線部 a の温泉で、正しいものはどれか、次の①～④から一つ選びなさい。(3 点)

- ① 岩室温泉      ② 温海温泉       ③ 瀬波温泉      ④ 月岡温泉

4



群馬県は、標高 13m の関東平野から 2578m の日光白根山まで、2500m を超える高低差があり、山・湖・高原・川・森林・四季折々の美しい自然がすぐ手の届くところにある。雪解け水がしぶきを上げる東洋のナイアガラとも呼ばれる 、東西 6 km、幅 2 km にも及ぶ本州最大の高層湿原で 900 種類以上の花が咲き多くの登山者を魅了する 、日本三大奇勝の 1 つとして荒々しい岩肌が創り出す自然景観の美しさが特徴となっている 、など県内各地に魅力的なポイントがある。

問 1 空欄  は昭和 11 年に「天然記念物及び名勝」に指定された。空欄  に入る滝の名前で、正しいものはどれか、次の①～④から一つ選びなさい。(2 点)

- ① 常布の滝      ② 棚下不動滝       ③ 吹割の滝      ④ 袋田の滝

問 2 空欄  に入る地名で、正しいものはどれか、次の①～④から一つ選びなさい。(2 点)

- ① 尾瀬      ② 北軽井沢      ③ 万座      ④ 水上高原

問 3 空欄  に入る山の名前で、正しいものはどれか、次の①～④から一つ選びなさい。(3 点)

- ① 赤城山      ② 子持山      ③ 榛名山       ④ 妙義山

5



長野県北信濃エリアは、善光寺や戸隠神社などの信仰を集め栄えた地や、a 小布施、須坂など街道沿いに発展した商都が点在する一方で、日本の原風景ともいわれるのどかな里山風景が広がる場所である。外国人観光客にお薦めできる信州を満喫できる旅のモデルコースとしては、1400年の歴史を誇る国宝善光寺、世界的に有名なスノーモンキー、歴史的な町並みが美しい a 小布施 を巡り、日本の避暑地を代表する軽井沢での楽しいショッピングなどがある。

問 1 下線部 a の小布施は蔵を活かした町づくりで人気が高く、年間 100 万人以上が訪れる観光地で、晩年を小布施で過ごした、b の作品を収蔵する施設がある。空欄 b に入る語句として、最も適切なものはどれか、次の①～④から一つ選びなさい。(3 点)

- ① 小林一茶      ② 堀辰夫      ③ 葛飾北斎      ④ 歌川広重

15

問 2 北信濃エリアの観光地を説明した次の組み合わせで、正しいものはどれか、次の①～④から一つ選びなさい。(3 点)

- ① 秋山郷      — 長野県と群馬県にまたがる日本の秘境 100 選の 1 つ。  
 ② 善光寺      — 毎年 4 月から 5 月の 2 ヶ月間は御開帳として「北向観音」を拝むことができる。  
 ③ 戸隠神社      — 奥社参道には樹齢 400 年を超える桜並木が約 2 km に渡って続く。  
 ④ 姨捨の棚田      — 国の重要文化的景観に選定されている。

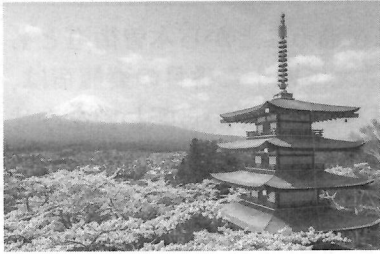
16

問 3 スノーモンキーとして外国人観光客にも人気の野猿の入浴が見られる地獄谷温泉や、古くから文人墨客たちに愛されてきた上林温泉など、夜間瀬川沿いの 9 つの温泉地の総称で、正しいものはどれか、次の①～④から一つ選びなさい。(3 点)

- ① 大町温泉郷      ② 信州高山温泉郷      ③ 蓼科温泉郷      ④ 湯田中渋温泉郷

17

6



国内外問わず、多くの観光客が訪れる富士山を望むことのできる観光スポットとして、桜と五重塔と富士山を同時に見ることのできる a、2015 年に開業した日本一長い歩行者用 b 吊り橋 の三島スカイウォーク、千円札裏面の図案のモデルとなった本栖湖などがある。

問 1 空欄 a に入る語句として、最も適切なものはどれか、次の①～④から一つ選びなさい。(3 点)

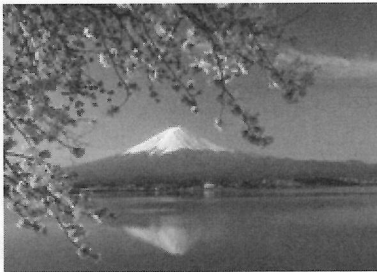
- ① 新倉山浅間公園      ② 日本平      ③ 笛吹川フルーツ公園      ④ 三保の松原

18

問 2 下線部 b に関連して、観光客が多く訪れる吊り橋とその所在する都道府県の組合せとして、正しいものはどれか、次の①～④から一つ選びなさい。(3 点)

- ① 竜神大吊橋 — 栃木県      ② 九重“夢”大吊橋 — 宮崎県  
③ 谷瀬の吊り橋 — 奈良県      ④ 綾の照葉大吊橋 — 熊本県

19



山梨県内には、武田信玄ゆかりの史跡が数多く残されている。信玄が生前に菩提寺として定めていた a や、甲府市内には居住した館跡に創建された信玄を御祭神とする武田神社、信州伊那駒場で急逝した信玄の秘喪の 3 年間密かに埋葬されていた武田信玄公墓所などがある。また、富士五湖の 1 つ b は、富士山が美しく眺められる場所として、「外国人に人気の日本の観光スポットランキング 2016 (トリップアドバイザー)」で 23 位に選出されている。

問 3 空欄 a は、元徳 2 年に夢窓国師により開山され、武田家滅亡後、織田信長による焼き討ちの際、三門に立てこもった快川国師が「安禅必ずしも山水を須いず、心頭滅却すれば火も自ら涼し」の言葉を残したと伝えられていることで知られている。空欄 a に入る寺の名前で、正しいものはどれか、次の①～④から一つ選びなさい。(3 点)

- ① 恵林寺      ② 大泉寺      ③ 龍潭寺      ④ 長禅寺

20

問 4 空欄 b は、標高が 833m と富士五湖の中では最も低く、面積では 5.78 平方キロメートルの富士五湖では 2 番目の大きさで、湖の中には鶺鴒の島がある。大月とを結ぶ富士急行線の終着駅名にもなっている、空欄 b に入る湖の名前で正しいものはどれか、次の①～④から一つ選びなさい。(3 点)

- ① 河口湖      ② 西湖      ③ 精進湖      ④ 山中湖

21

問 5 山梨県小淵沢駅と長野県小諸駅を結ぶ小海線は、JR 線で最も標高の高いところを走る路線で高原列車の旅が楽しめる。JR 線で日本一標高が高い駅で、正しいものはどれか、次の①～④から一つ選びなさい。(3 点)

- ① 甲斐大泉駅      ② 清里駅      ③ 信濃川上駅      ④ 野辺山駅

22

7



江戸と京を結ぶ中山道は、山深い木曾路を通ることから木曾街道とも呼ばれ、中山道六十九次のうち江戸から数えて四十二番目の妻籠宿は、中山道と伊那街道が交叉する交通の要衝として古くから賑わいをみせている。

中山道にある宿場で四十二番目の妻籠宿と四十三番目の馬籠宿の間をハイキングコースとして歩くツアーは外国人観光客にも人気がある。その途中にある滝で最も適切なものはどれか、次の①～④から一つ選びなさい。(3点)

- ① 男滝・女滝      ② 華厳の滝      ③ 秋保大滝      ④ 浄蓮の滝

8



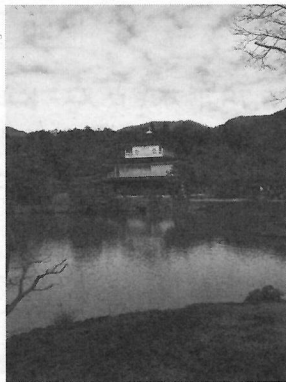
滋賀県には歴史・文化豊かな人気観光地を巡る楽しみが豊富なお薦めコースがある。  
和船で水郷を巡る近江八幡、狸の焼き物で有名な信楽、国宝彦根城、  
a 長浜などがある。

下線部 a に関連して、長浜の  は、ガラスをテーマにした町で、世界各国の美しいガラス製品が展示販売されている他、ガラス制作の体験ができる工房などがある。

空欄  に入る語句として最も適切なものはどれか、次の①～④から一つ選びなさい。(3点)

- ① 黒壁スクエア      ② 国際通り      ③ 境町通り      ④ ハルニレテラス

9



外国人観光客の多い京都では、年間 300 余りの祭りがあると言われている。その中でも「京都三大祭り」といえば「下鴨神社と上賀茂神社の例祭で5月に催される (ア)」、「7月に行われ、1000年以上の伝統を有する八坂神社の例祭 (イ)」、「10月に平安神宮が実施する (ウ)」をいう。

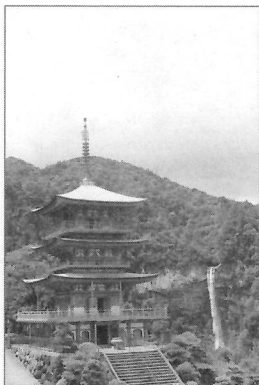


空欄 (ア) (イ) (ウ) に当てはまる語句の組合せとして、最も適切なものはどれか、次の①～④から一つ選びなさい。(3点)

	(ア)	(イ)	(ウ)
①	葵祭	時代祭	祇園祭
②	時代祭	祇園祭	葵祭
③	葵祭	祇園祭	時代祭
④	時代祭	葵祭	祇園祭

25

10



近畿地方南部の太平洋に突出する紀伊半島は、古くからの信仰の地であり、世界遺産に登録されている「紀伊山地の霊場と参詣道」には、熊野三山に至る熊野参詣道、落差 133m の名瀑 a、高野山真言宗の総本山金剛峯寺、熊野詣での湯垢離場として知られる b などがある。

問 1 空欄 a に入る語句として、最も適切なものはどれか、次の①～④から一つ選びなさい。(3点)

- ① 赤目四十八滝    ② 那智の滝    ③ 箕面の滝    ④ 養老の滝

26

問 2 空欄 b に入る語句として、最も適切なものはどれか、次の①～④から一つ選びなさい。(3点)

- ① 金泉    ② 崎の湯    ③ 仙人風呂    ④ つば湯

27

11



兵庫県北部にある自然と温泉を楽しめる観光コースとして、虎が臥せているように見えることから「虎臥城」とも呼ばれ、秋から冬にかけての良く晴れた早朝に発生する雲海で有名な a や、「鴻の湯」などの 7 つの外湯めぐりを楽しむことのできる b などがある。

問 1 空欄 a に入る語句として、最も適切なものはどれか、次の①～④から一つ選びなさい。(3点)

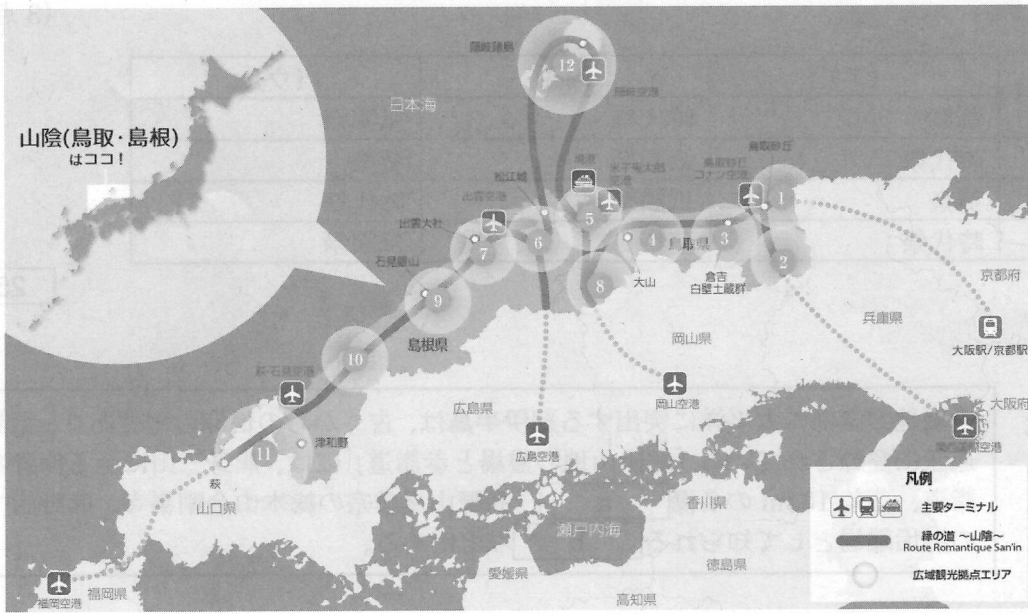
- ① 上田城    ② 春日城跡    ③ 竹田城跡    ④ 備中松山城

28

問 2 空欄 b に入る語句として、最も適切なものはどれか、次の①～④から一つ選びなさい。(3点)

- ① 有馬温泉    ② 城崎温泉    ③ 宝塚温泉    ④ 湯村温泉

29



訪日外国人観光客の誘致を目的とした「広域観光周遊ルート」に「縁の道～山陰～」が選定されている。「縁の道～山陰～」は、古い歴史を持つ山陰で「神話」や「伝説」をテーマにして鳥取県、**a** 島根県、**b** 山口県萩市までの東西に長い地域の 12 地区の観光拠点を軸に構成されている。

問 1 下線部 a の島根県内にある以下の観光地説明文の空欄 c に入る語句として、最も適切なものはどれか、次の①～④から一つ選びなさい。(3点)

<観光地説明文>

隠岐にある c は隠岐を代表するダイナミックな景勝地です。アーチ状の通天橋や摩天崖など大断崖・奇岩がそそり立ち、大自然の造形美に圧倒されます。中でも摩天崖は、海面から 257m の高さで垂直にそそり立っています。

- ① 浦富海岸       ② 国賀海岸      ③ 白兔海岸      ④ 丹後海岸      30

問 2 下線部 a の島根県内にある以下の観光地説明文の空欄 d に入る語句として、最も適切なものはどれか、次の①～④から一つ選びなさい。(3点)

<観光地説明文>

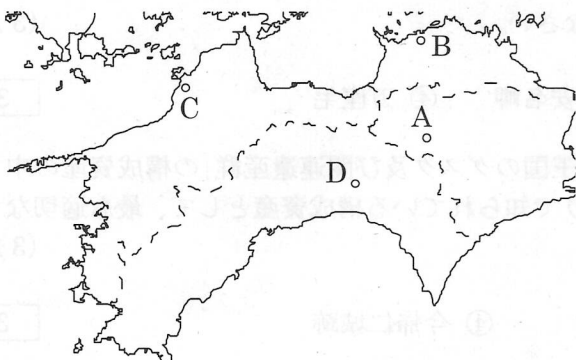
日本五大稲荷のひとつとも言われている d は、願望成就の他、商売繁盛、開運厄除の神として信仰を集めており、特に正月の初詣には毎年数十万人の参拝客が押し寄せます。参道には、1000本の朱塗りの鳥居がまるでトンネルのように並び壮観です。小高い境内から見下ろせば、津和野の町並みが箱庭のように広がっています。

- ① 豊川稲荷       ② 太鼓谷稲成神社      ③ 伏見稲荷大社      ④ 福徳稲荷神社      31

問 3 下線部 b の山口県萩市内に所在する世界遺産「明治日本の産業革命遺産」の構成資産としては、萩城下町や松下村塾などがある。「明治日本の産業革命遺産」の構成資産に関連して、その他の構成資産と所在地の組合せで正しいものはどれか、次の①～④から一つ選びなさい (3点)

- ① 静岡県      —      橋野鉄鉱山  
 ② 熊本県      —      旧集成館  
 ③ 長崎県      —      端島炭坑  
 ④ 鹿児島県      —      旧グラバー住宅      32

13



a 四国の香川県にある金刀比羅宮は、古くから「さぬきのこんぴらさん」として親しまれている海の神様である。参道の両脇には土産物やうどんの店が並び御本宮までは 785 段の石段のぼりを楽しむことができる。

また周辺にある日本最古の芝居小屋「旧金毘羅大芝居」は、 の愛称で親しまれている。

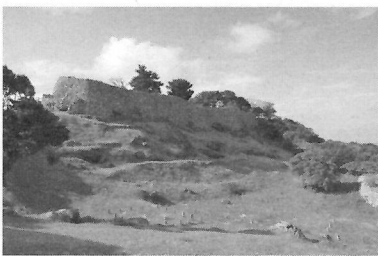
問 1 下線部 a に関連して、地図上の A・B・C・D の各点と四国各県に所在する観光地（観光施設）の位置との組合せで最も適切なものはどれか、次の①～④から一つ選びなさい。 (3 点)

- ① A - 石手寺                      ② B - 祖谷のかずら橋  
③ C - 栗林公園                  ④ D - 龍河洞

問 2 空欄  に入る語句として、最も適切なものはどれか、次の①～④から一つ選びなさい。 (3 点)

- ① 歌舞伎座              ② 金丸座              ③ 斜陽館              ④ 康楽館

14



環境省は、日本国内にある国立公園を「世界水準のナショナルパーク」としてブランド化し、訪日外国人旅行者の増加をはかるため 8 つの国立公園を選定した。

その中の「a 慶良間諸島国立公園」は、b 沖縄県那覇市の西方にある 30 余りの島々と岩礁からなる島嶼部で、地元ダイビング事業者によるサンゴ保全の取り組み、エコツーリズム全体構想などが評価されたことにより選定された。

問 1 下線部 a の代表的な島として、最も適切なものはどれか、次の①～④から一つ選びなさい。 (3 点)

- ① 伊江島              ② 久米島              ③ 竹富島              ④ 渡嘉敷島

問 2 下線部 b に関連して、沖縄県にある国立公園「やんばる国立公園」に所在する観光地等で最も適切なものはどれか、次の①～④から一つ選びなさい。(3 点)

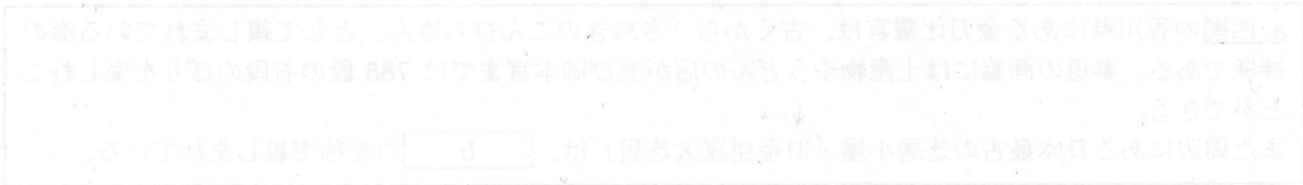
- ① マリユドゥの滝 ② 大石林山 ③ 東平安名岬 ④ 万座毛

36

問 3. 下線部 b に関連して、沖縄県に所在する「琉球王国のグスク及び関連遺産群」の構成資産の中で、毎年 1 月下旬から 2 月上旬に開催される桜祭りとして知られている構成資産として、最も適切なものはどれか、次の①～④から一つ選びなさい。(3 点)

- ① 勝連城跡 ② 座喜味城跡 ③ 首里城跡 ④ 今帰仁城跡

37



問 1 下線部 a に関連して、地図上の A・B・C・D のいずれか 1 つの観光地を、下線部 b の記述と最もよく一致するものとして、次の①～④から一つ選びなさい。(3 点)

- ① A ー 首里城跡 ② B ー 首里城跡 ③ C ー 東平名岬 ④ D ー 東平名岬

問 2 空欄 a に記入する語句として、最も適切なものを、次の①～④から一つ選びなさい。(3 点)

- ① 奄美群島 ② 大石林山 ③ 首里城跡 ④ 東平名岬

問 3 下線部 a に関連して、日本国内にある国立公園「やんばる国立公園」に所在する観光地等で最も適切なものはどれか、次の①～④から一つ選びなさい。(3 点)



問 4 下線部 a に関連して、地図上の A・B・C・D のいずれか 1 つの観光地を、下線部 b の記述と最もよく一致するものとして、次の①～④から一つ選びなさい。(3 点)

- ① 首里城跡 ② 大石林山 ③ 東平名岬 ④ 万座毛

日本地理—1 (解答番号 1 ~ 5) 平成 28 年度

各問題に対する解答は配付したマークシートの解答欄にマークすること。例えば 20 と表示のある問題に対して⑤と解答する場合は、解答番号 20 の解答欄の⑤にマークすること。

1



「広域観光周遊ルート」に認定された「アジアの宝 悠久の自然美への道 ひがし北・海・道」は、道東地方の富良野地区、十勝川地区、知床地区、釧路地区等を周遊する観光ルートである。

問 1 「ひがし北・海・道」エリアのゲートウェイ空港として、このエリアに含まれない空港はどれか、次の①～④から選びなさい。(2点)

- ① 稚内空港      ② 紋別空港      ③ 女満別空港      ④ 中標津空港      1

問 2 「ひがし北・海・道」エリアには、北海道の代表的な美しい 8 つのガーデンが集中していることから「北海道ガーデン街道」と呼ばれている街道がある。この街道は、大雪～ a ～十勝を結び全長約 250 km の街道となっている。a には「風のガーデン」があるが、そこはどれか、次の①～④から選びなさい。(3点)

- ① 恵庭      ② トマム      ③ 富良野      ④ 美幌      2

問 3 「ひがし北・海・道」エリアには、阿寒国立公園があるが、この公園内にある湖はどれか、次の①～④から選びなさい。(2点)

- ① サロマ湖      ② 屈斜路湖      ③ 十和田湖      ④ 支笏湖      3

問 4 「ひがし北・海・道」エリアには、石狩川沿いに 24 km にわたって続く渓谷があり、断崖絶壁に流れ落ちる美しい銀河・流星の滝が見られる。この渓谷の名称はどれか、次の①～④から選びなさい。(3点)

- ① 天人峡      ② ふきだし公園      ③ 錦仙峡      ④ 層雲峡      4

2

函館は 1859 年、横浜・長崎とともに日本最初の国際貿易港として開港し、異国の文化が上陸したところである。

赤レンガ倉庫群のある a ベイエリア、旧函館区公会堂や函館ハリストス正教会など異国情緒が色濃く残るレトロな街並みの b 元町エリア、戊辰戦争の最後の舞台となった c エリア、350 余年の歴史を持ち水平線に並ぶ漁火を数えながらお湯に浸かれる湯の川エリアがある。

本年 3 月 26 日には北海道新幹線が開業し、トラピスト修道院へ続くポプラ並木をイメージした大きな柱が特徴の新函館北斗駅は、北海道の新たな玄関口となっている。



問 1 下線部 a には、北洋漁業の基礎を築き、函館の発展に貢献した a の、北前船にまつわる品々を中心に展示した資料館がある。「箱館発展の恩人」と言われる a の人物は誰か、次の①～④から選びなさい。(3点)

- ① 榎本武揚      ② 坂本龍馬      ③ 高田屋嘉兵衛      ④ 土方歳三      5

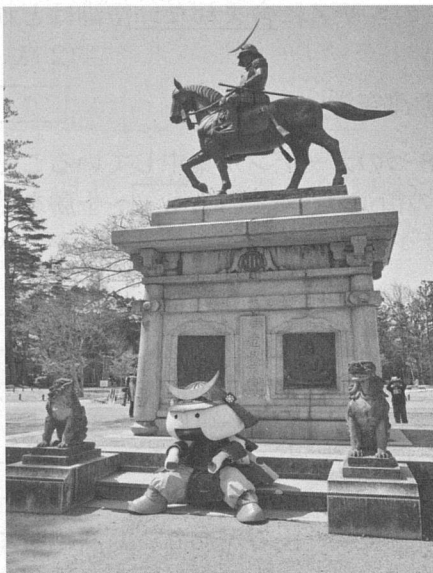
問 2 下線部 b には、眺望がミシュラン・グリーンガイド・ジャポンに三つ星として掲載された  があり、ここからの夜景は特に有名である。  に入る語句として最も適切なものはどれか、次の①～④から選びなさい。(2点)

- ① 恵山      ② 五稜郭タワー      ③ 立待岬      ④ 函館山

問 3 空欄 c は、北方防備の目的で作られた日本初のフランス築城方式の星型要塞であり、戊辰戦争の最後の舞台となった。最も適切なものはどれか、次の①～④から選びなさい。(2点)

- ① 香雪園      ② 五稜郭      ③ 千畳敷      ④ 函館公園

3.



宮城県仙台は、街の中央を  が流れ、都市の洗練さと緑豊かな杜の都としての二つの表情を持っている。

それまで「千代」と書いて「せんだい」と読ませていたものを、仙台藩祖伊達政宗が「仙台」という名前をつけた。市内には仙台藩祖の霊屋（墓所）  がある。

伊達藩祖は美食家としても知られ「伊達美味（だてうま）」と呼ばれる c 定番人気グルメは有名である。

問 1 空欄 a は、100 万都市仙台の街の中央を流れる「青葉城恋唄」にもうたわれた川である。最も適切なものはどれか、次の①～④から選びなさい。(2点)

- ① 名取川      ② 七北田川      ③ 鳴瀬川      ④ 広瀬川

問 2 伊達政宗を祀った仙台市中心部の南西、経ヶ峯にある豪華絢爛な御廟  の名称で最も適切なものはどれか、次の①～④から選びなさい。(2点)

- ① 感仙殿      ② 瑞鳳殿      ③ 善応殿      ④ 大極殿

問 3 下線部 c について、仙台の定番人気グルメに入っていないものはどれか、次の①～④から選びなさい。(2点)

- ① 牛タン焼き      ② 笹かまぼこ      ③ ずんだ餅      ④ 治部煮

問 4 「仙台の奥座敷」と呼ばれ、本年 5 月に G7 サミット財務大臣・中央銀行総裁会議が開催された温泉はどれか、次の①～④から選びなさい。(3点)

- ① 秋保温泉      ② 作並温泉      ③ 遠刈田温泉      ④ 鳴子温泉

4



栃木県の北西部にある日光市は、明治から昭和初期にかけて外国人の避暑地として賑わったところである。

東京の下町  駅から東武鉄道の特急「スペーシアけごん」が東武日光駅までを結んでいる。1999 年に「日光の社寺」として世界遺産に登録された  は徳川家康公の霊廟として創建されたものである。境内では陽明門をはじめ、絢爛豪華な彫刻や彩色の建築装飾に目を奪われる。

日光市街から 48 か所もの急カーブがあることから「」と名付けられた観光道路を上ると、周囲 25 km、およそ 2 万年前に  の噴火による溶岩で溪谷がせきとめられて出来た中禅寺湖がある。

問 1 空欄  は東京都台東区に位置し、近くには「雷門」などの観光スポットがあり、特急「スペーシア」が発着する東武鉄道の始発終着駅名である。最も適切なものはどれか、次の①～④から選びなさい。(2 点)

- ① 浅草                      ② 上野                      ③ 押上                      ④ 北千住

問 2 空欄  に入る語句として、最も適切なものはどれか、次の①～④から選びなさい。(2 点)

- ① 大谷寺                      ② 日光山輪王寺                      ③ 日光東照宮                      ④ 二荒山神社

問 3 空欄  の日光市街と奥日光とを結ぶ観光道路は、下り専用と上り専用の二つの坂を合計すると 48 か所もの急カーブがあることから名づけられた。この観光道路の名称で最も適切なものはどれか、次の①～④から選びなさい。(2 点)

- ① いろは坂                      ② 四十八坂                      ③ 椎坂峠                      ④ 地獄坂

問 4 奥日光の入り口に位置する中禅寺湖は、周囲 25 km、最大水深 163m で、およそ 2 万年前に  の噴火による溶岩で溪谷がせきとめられ、原形ができたといわれている。空欄  に入る語句として、最も適切なものはどれか、次の①～④から選びなさい。(3 点)

- ① 鬼怒沼山                      ② 白根山                      ③ 男体山                      ④ 女峰山

5



東京は 1603 年に徳川家康がこの地に幕府を開いた江戸時代から発展し続け、現在では世界有数の大都市になっている。

2012 年に復元された日本で最大級の煉瓦建築である a 東京駅、634m と高さ世界一の自立式電波塔 b スカイツリーなど国内外から多くの旅行者が訪れている。

太平洋上にある伊豆諸島などの火山島群や c 小笠原諸島も東京都に属している。

小笠原諸島は、島のほぼ全域が小笠原国立公園に指定され、世界自然遺産にも登録されている。

問 1 下線部 a の 1914 年に創建された東京駅丸の内駅舎は、1945 年の戦災により南北のドームと屋根・内装を焼失した。戦後、3 階部分を取り除き 2 階建て駅舎に復興していたが、2012 年 10 月に約 100 年前の姿に復元された。

この東京駅丸の内駅舎や日本銀行本店などを設計した者は誰か、次の①～④から選びなさい。(3 点)

- ① ジョサイア・コンドル ② 辰野金吾 ③ フランク・ロイド・ライト ④ 本野精吾 16

問 2 下線部 b にあるスカイツリータウンには、「東京諸島」の海をテーマに、小笠原の海を再現した東京大水槽がある水族館があるが、この水族館の名称で最も適切なものはどれか、次の①～④から選びなさい。(2 点)

- ① サンシャイン水族館 ② スカイツリー水族館 ③ すみだ水族館 ④ ソラマチ水族館 17

問 3 下線部 c の小笠原諸島へは、東京港竹芝客船ターミナルと小笠原の二見港とを小笠原海運の「おがさわら丸」が結んでいる。小笠原諸島で最も人口が多く、二見港のある島はどれか、次の①～④から選びなさい。(2 点)

- ① 兄島 ② 弟島 ③ 父島 ④ 母島 18

6



「昇龍道」は国内にある「広域観光周遊ルート」のひとつで、日本列島の「まん中」にある愛知県・岐阜県・富山県・石川県を南から北へと縦断する新しい旅の観光ルートである。

「昇龍道」には 6 つのネットワークルートがあり、その中の「ドラゴン・ルート」は、能登半島を頭とする龍がこのエリア最大の都市の名古屋から天に昇っていく様子に見立てた昇龍道の象徴的なルートである。

「中部国際空港～名古屋～a 郡上八幡～下呂温泉～b 高山～富山～c 高岡～d 金沢～和倉温泉～e 輪島～小松空港」等は「ドラゴン・ルート」の代表的な観光ルートとなっている。

問 1 下線部 a に関連して、「郡上八幡」は a 上流の名水百選第 1 号宗祇水や郡上おどりがある江戸時代を感じることもできる奥美濃の城下町である。

空欄 a に入る語句として、最も適切なものはどれか、次の①～④から選びなさい。(3 点)

- ① 長良川 ② 鈴鹿川 ③ 黒部川 ④ 九頭竜川 19

問 2 下線部 b に関連して、「高山の古い町並」では、情緒豊かな雰囲気を残す江戸時代の町屋を散策することができる。

「高山」に所在しない観光地(観光施設)はどれか、次の①～④から選びなさい。(3 点)

- ① 合掌造り民家園 ② 吉島家住宅 ③ 日下部民藝館 ④ 宮川朝市 20

問 3 下線部 c に関連して、高岡市内にある日本の白砂青松・渚百選に選ばれた c からは、富山湾越しに 3000m 級の立山連峰を望むことができる。

空欄 c に入る語句として、最も適切なものはどれか、次の①～④から選びなさい。(3 点)

- ① 越前海岸 ② 雨晴海岸 ③ 気比の松原 ④ 虹の松原 21



問 4 下線部 d に関連して、金沢駅から和倉温泉までを下記のルートで観光した場合、次の空欄 d に入る語句として、最も適切なものはどれか、次の①～④から選びなさい。(3点)

<観光ルート>

金沢駅～千里浜なぎさドライブウエー～巖門～ d ～禄剛崎灯台～見附島(軍艦島)～穴水～和倉温泉

- ① 東尋坊      ② 兼六園      ③ 白米千枚田      ④ 永平寺

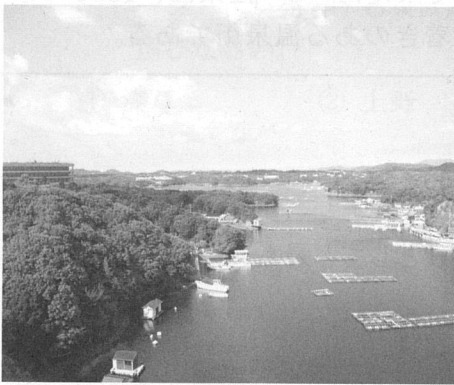
22

問 5 下線部 e に関連して、石川県輪島の「朝市」には多くの観光客が訪れる。日本各地の朝市とその所在する都道府県にある観光地等の組み合わせとして、誤っているものはどれか、次の①～④から選びなさい。(3点)

- ① あつみ温泉朝市 — 中尊寺      ② 勝浦朝市 — 犬吠埼灯台  
③ 函館朝市 — トラピスチヌ修道院      ④ 呼子の朝市 — 吉野ヶ里遺跡

23

7



本年 5 月に開催された「伊勢・志摩サミット」は、三重県 a 志摩半島南部の b に浮かぶ景勝地の賢島で開催された。伊勢・志摩は、リアス式海岸と大小さまざまな島々や 20 年に 1 度、式年遷宮の行われる伊勢神宮などがあり、日本の美しい自然と豊かな文化、伝統を一度に味わえる観光地である。

問 1 下線部 a に関連して、日本各地の半島に所在する観光地等の組み合わせで誤っているものはどれか、次の①～④から選びなさい。(3点)

- ① 牡鹿半島 — 金華山      ② 三浦半島 — 御前崎  
③ 伊豆半島 — 石廊崎      ④ 渥美半島 — 伊良湖岬

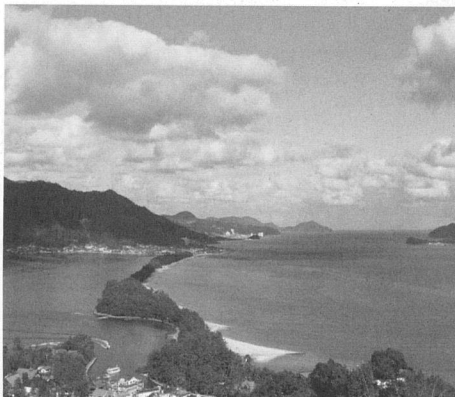
24

問 2 空欄 b に入る語句として最も適切なものはどれか、次の①～④から選びなさい。(3点)

- ① 英虞湾      ② 伊勢湾      ③ 三河湾      ④ 的矢湾

25

8



「天橋立」は、a 京都府北部、日本海の宮津湾にあり、幅は約 20m～170m、全長約 b km の砂嘴でできた砂浜に大小約 8000 本もの松が生い茂っている珍しい地形で、その形が天に架かる橋のように見えることから「天橋立」と名がつけられた。

問 1 下線部 a に関連して、京都府に所在しない温泉、観光地、観光施設等の組み合わせはどれか、次の①～④から選びなさい。(3点)

- ① 伊根の舟屋 — 経ヶ岬灯台                      ② 貴船神社 — 鞍馬温泉  
 ③ 城崎温泉 — 玄武洞                              ④ 保津峡 — 嵯峨野トロッコ列車

26

問 2 空欄 b に入る数字として、最も適切なものはどれか、次の①～④から選びなさい。(3点)

- ① 1 km                      ② 3 km                      ③ 10 km                      ④ 30 km

27

9



2007年に「石見銀山遺跡とその文化的景観」として世界文化遺産に登録された a 石見銀山では、16世紀から17世紀に大量の銀が採掘された。石見銀山はその功績や町並みだけでなく採掘当時から周囲の自然に配慮した環境保全が成されていた。石見銀山の港町として栄えた b 温泉は、1300年以上の歴史があり静かで落ち着いたある温泉街である。

問 1 下線部 a の石見銀山と同一の県に所在しない下記の観光施設として、最も適切なものはどれか、次の①～④から選びなさい。(3点)

- ① 足立美術館                                      ② 水木しげる記念館  
 ③ 森鷗外旧宅・森鷗外記念館                      ④ 小泉八雲記念館

28

問 2 下線部 a に関連して、日本各地に存在した鉱山と県名の組み合わせとして誤っているものはどれか、次の①～④から選びなさい。(3点)

- ① 足尾銅山 — 群馬県                              ② 生野銀山 — 兵庫県  
 ③ 佐渡金山 — 新潟県                              ④ 別子銅山 — 愛媛県

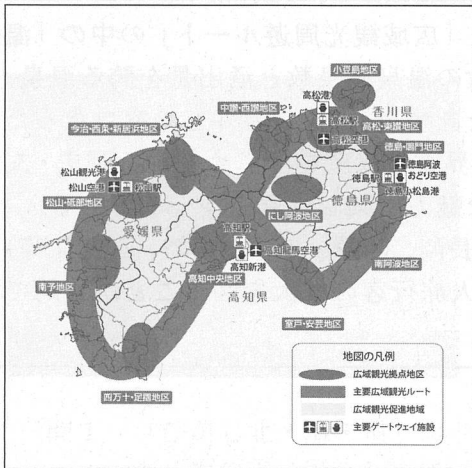
29

問 3 空欄 b に入る語句として、最も適切なものはどれか、次の①～④から選びなさい。(3点)

- ① 湯田                      ② 玉造                      ③ 皆生                      ④ 温泉津

30

10



a 四国4県(徳島県、香川県、愛媛県、高知県)は、「スピリチュアルな島〜四国遍路〜」として広域観光周遊ルートに選ばれた。  
 b 「四国遍路とお接待の心の文化」「日本の原風景が残る未知なる観光地」「1200年の歴史や文化に触れる旅」をコンセプトに外国人旅行者に満足してもらえる観光地を目指している。

問1 下線部 a に関連して、各県の代表的な河川、観光施設等の記述として誤っているものはどれか、次の①〜④から選びなさい。(3点)

- ① 徳島県を西から東に流れる仁淀川は、「四国三郎」とも呼ばれる四国最大の大河である。
- ② 香川県高松市にある栗林公園は、紫雲山を借景に池と築山を配した庭園である。
- ③ 愛媛県宇和島市にある天赦園は、池泉廻遊式の名庭園である。
- ④ 高知県にある四万十川は、「日本最後の清流」として知られ、増水すると沈む、沈下橋を見ることができる。

31

問2 下線部 a に関連して、各県とお祭り・イベントと名物料理の組み合わせで正しいものはどれか、次の①〜④から選びなさい。(3点)

- | 県名    | お祭り・イベント | 名物料理   |
|-------|----------|--------|
| ① 徳島県 | 阿波おどり    | さぬきうどん |
| ② 香川県 | 琴弾八幡宮大祭  | ふくめん   |
| ③ 愛媛県 | 新居浜太鼓祭り  | 祖谷そば   |
| ④ 高知県 | よさこい祭り   | 皿鉢料理   |

32

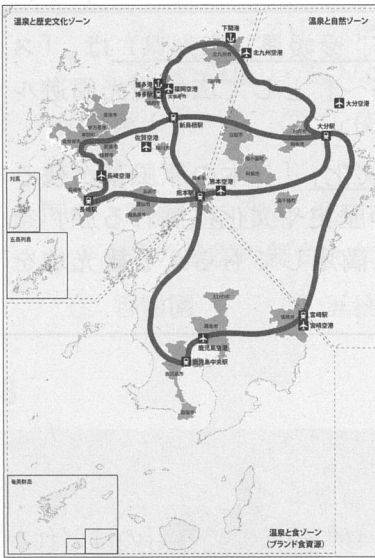
問3 下線部 b に関連して、「四国八十八ヶ所めぐり」の以下の各寺院についての記述で、に当てはまる語句の組み合わせとして正しいものはどれか、次の①〜④から選びなさい。(3点)

- ・ 徳島県にある霊山寺は、四国八十八ヶ所の第一番札所で、として知られる。
- ・ 香川県にある善通寺は、四国八十八ヶ所の第七十五番札所で、お大師様のとして、京都府の東寺、和歌山県の高野山と並ぶ弘法大師三大霊跡のひとつである。
- ・ 愛媛県にある石手寺は、四国八十八ヶ所の第五十一番札所で、日本最古といわれるの近くにある。
- ・ 高知県にある竹林寺は、四国八十八ヶ所の第三十一番札所で、にありその頂上からは高知市街と浦戸湾が一望できる位置にある。

- | (ア)    | (イ)  | (ウ)  | (エ) |
|--------|------|------|-----|
| ① 発願の寺 | 御誕生所 | 道後温泉 | 石鎚山 |
| ② 御誕生所 | 発願の寺 | 鈍川温泉 | 五台山 |
| ③ 発願の寺 | 御誕生所 | 道後温泉 | 五台山 |
| ④ 御誕生所 | 発願の寺 | 鈍川温泉 | 石鎚山 |

33

11



外国人旅行者向けに選定された「広域観光周遊ルート」の中の「温泉アイランド九州」は、日本有数の温泉源泉数と湧出量を誇る温泉、その温泉を育むダイナミックな自然、古くから海外との窓口だった歴史が育んだ豊かな食文化、世界文化遺産をはじめとする歴史・文化資源など、九州7県の多様な魅力を楽しむ周遊ルートである。主な広域観光拠点地区（福岡、長崎、阿蘇・黒川、宮崎、鹿児島等）に韓国、中華圏、欧州からの個人旅行者の拡大を図ることが目的である。

問 1 広域観光拠点のひとつであり、江戸時代は立花氏の城下町として発展し、どんこ船で水郷めぐりのできる都市として最も適切なものはどれか、次の①～④から選びなさい。

(2 点)

- ① 柳川市      ② 潮来市      ③ 小城市      ④ 飩肥市

34

問 2 広域観光拠点のひとつであり、明治の頃に外国人の避暑地として開かれた国際的な観光地で、古湯・新湯・小地獄の3つに分かれ、湯けむりが漂う街並みの温泉街として最も適切なものはどれか、次の①～④から選びなさい。

(2 点)

- ① 武雄温泉      ② 由布院温泉      ③ 平戸温泉      ④ 雲仙温泉

35

問 3 広域観光拠点の熊本地区の近くにあり、日本最大級の石造りアーチ水路橋で、国の重要文化財に指定されているものとして最も適切なものはどれか、次の①～④から選びなさい。

(3 点)

- ① 眼鏡橋      ② 錦帯橋      ③ 西田橋      ④ 通潤橋

36

問 4 宮崎県にある観光地等に関する次の文章について誤っているものはどれか、次の①～④から選びなさい。

(3 点)

- ① 高千穂峡には、日本の滝百選に指定されている「真名井の滝」がある。  
 ② えびの高原では、「御崎馬」と呼ばれる野生馬が静かに草を食んでいる姿を見ることができる。  
 ③ 西都市には、日本全国有数の大古墳群である「西都原古墳群」がある。  
 ④ 青島には、「鬼の洗濯板」と呼ばれている波状岩がある。

37

問 5 広域観光拠点の鹿児島地区に関連して、下記のルートで観光した場合、aに入る語句として最も適切なものはどれか、次の①～④から選びなさい。

(3 点)

<観光ルート>

鹿児島中央駅～仙巖園（磯庭園）～指宿温泉（砂蒸し温泉体験）～a～池田湖  
 ～知覧武家屋敷～鹿児島中央駅

- ① 長崎鼻      ② 桜島      ③ 佐多岬      ④ 霧島神宮

38